

FOR RENT

賃料	管理費等
59,000円	3,000円

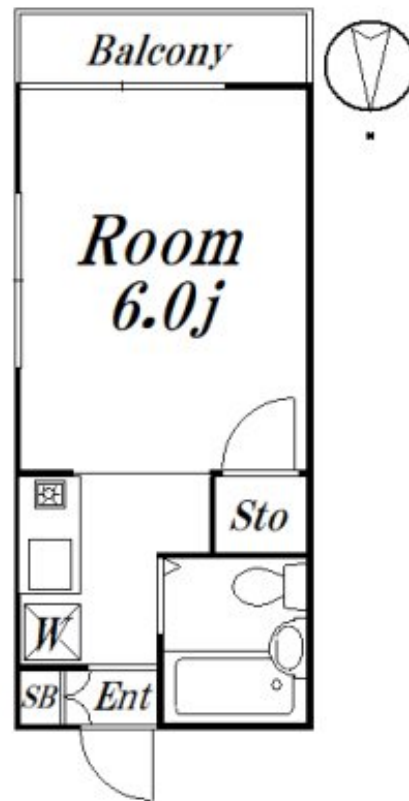
ヘーベルハウス施工！駅徒歩2分の好立地！角部

2F以上, 2面採光, 角住戸, 最上階, 通風良好, 南面バルコニー, 陽当たり良好, 閑静な住宅街, 防犯カメラ, 平置駐車場

【外観】



【間取り図】



図面と現況が異なる場合は現況が優先となります。

間取りの「S」はサービスルーム(納戸)です。

間取り	1R		
敷金	1ヶ月	礼金	1ヶ月
敷引/償却金	-	保証金	-
物件種別	アパート		
建物名・部屋番号	エーデルハイムB 201 募集終了号室		
物件所在地	東京都杉並区井草1丁目14-8		
交通	西武新宿線 下井草駅 徒歩2分 西武池袋線 富士見台駅 徒歩20分		
間取詳細	洋室(6畳)		
構造・規模	軽量鉄骨 2階建 2階		
専有面積	17.5㎡	向き	南
築年月	1992年6月	契約期間	2年
損害保険	有 15,000円 24ヶ月	入居時期	即時
駐車場	有(敷地内) 18000円/月 ~ 駐輪場 バイク置き場		
設備	C A T V, インターホン, エアコン, ガスキッチン, クッションフロア, システムキッチン, シャッター, シュ		
その他費用	[一時金] 24時間サポート: 16,500円 [備考] 更新事務手数料: 0.25ヶ月		
入居諸条件	法人可 単身限定		
保証会社	可(全保連) 50%年1万円		
備考			

情報更新日2025年4月12日

No.09-5658

東京都知事(2)第98415号
全日本不動産協会東京本部



リビング・ラボ 荻窪店

東京都杉並区成田東5丁目39-10 畠山ビル4階
TEL:03-5347-4580 FAX:03-5347-4581
E-mail: ogikubo@livlabo.co.jp
URL: http://livlabo.es-ws.jp



携帯サイトから物件詳細を閲覧できます！

取引態様	手数料負担の割合	貸主	0%	借主	100%
仲介元付(一般)	手数料配分の割合	元付	0%	客付	100%