

FOR RENT

賃料	管理費等
149,000円	10,000円

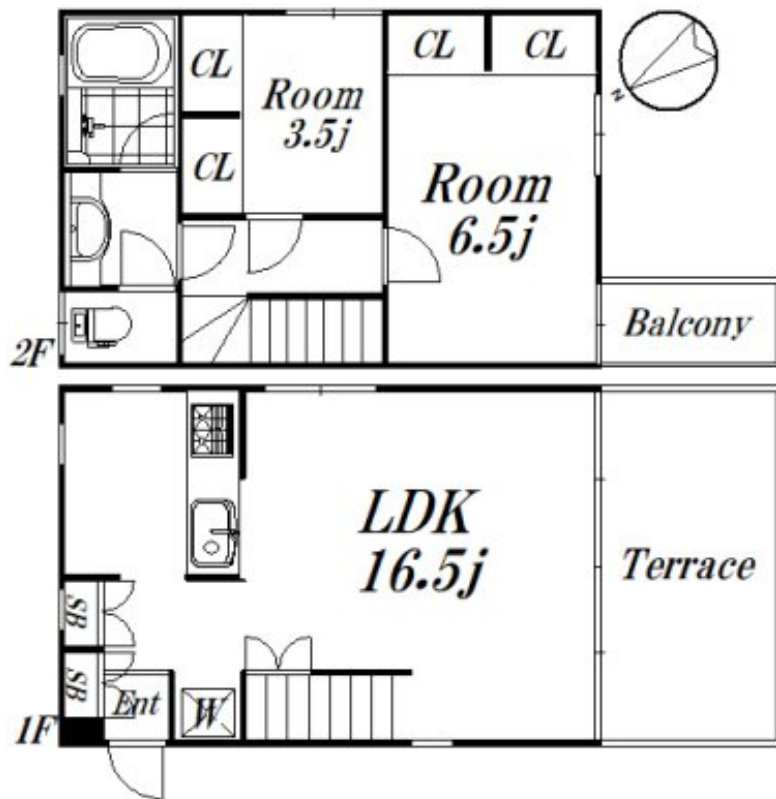
各戸独立型！デザイナーズテラスハウス！設備充

1フロア1住戸, 2面採光, ダブルロック, ディンプルキー, メゾネット, 角住戸, 通風良好, 南面バルコニー, 陽当たり良好, デザイナーズ, 閑静な住宅街, 防犯カメラ, 平置駐車場

【外観】



【間取り図】



図面と現況が異なる場合は現況が優先となります。

間取りの「S」はサービスルーム(納戸)です。

間取り	2LDK		
敷金	1ヶ月	礼金	1ヶ月
敷引/償却金	無	保証金	無
物件種別	テラスハウス		
建物名・部屋番号	ヴィレルボカージュ A 募集終了号室		
物件所在地	東京都杉並区宮前2丁目15-5		
交通	京王井の頭線 富士見ヶ丘駅 徒歩14分 中央線 荻窪駅 徒歩20分		
間取詳細	LDK(16.5畳) 洋室(6.5畳) 洋室(3.5畳)		
構造・規模	木造 2階建 2階		
専有面積	52㎡	向き	南
築年月	2012年3月	契約期間	定期借家契約 2年
損害保険	有 19,000円 24ヶ月	入居時期	相談
駐車場	有(敷地内) 20000円/月~ 駐輪場 バイク置き場		
設備	3口以上コンロ, TVインターホン, エアコン, カウンターキッチン, ガスコンロ 設置済, グリル, クローゼツ		
その他費用	[一時金] 24時間サポート: 16,500円		
入居諸条件	二人可 法人可 子供可		
保証会社	可 50%年1万円		
備考			

情報更新日2024年11月22日

No.09-5676

東京都知事(2)第98415号
全日本不動産協会東京本部

LIVING LABO リビング・ラボ 荻窪店

東京都杉並区成田東5丁目39-10 畠山ビル4階
TEL:03-5347-4580 FAX:03-5347-4581
E-mail: ogikubo@livlabo.co.jp
URL: http://livlabo.es-ws.jp



携帯サイトから物件詳細を閲覧できます!

取引態様	手数料負担の割合	貸主	借主	100%
仲介元付(一般)	手数料配分の割合	元付	客付	100%