

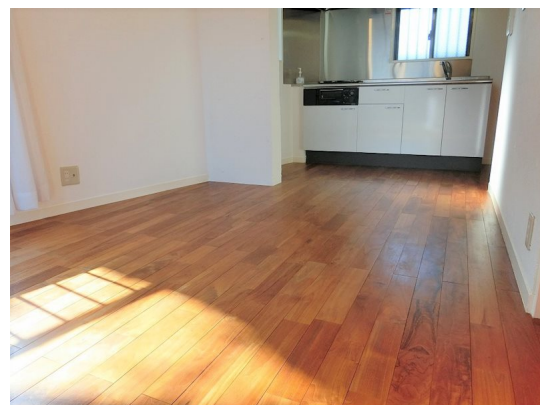
# FOR RENT

賃料	管理費等
105,000円	3,000円

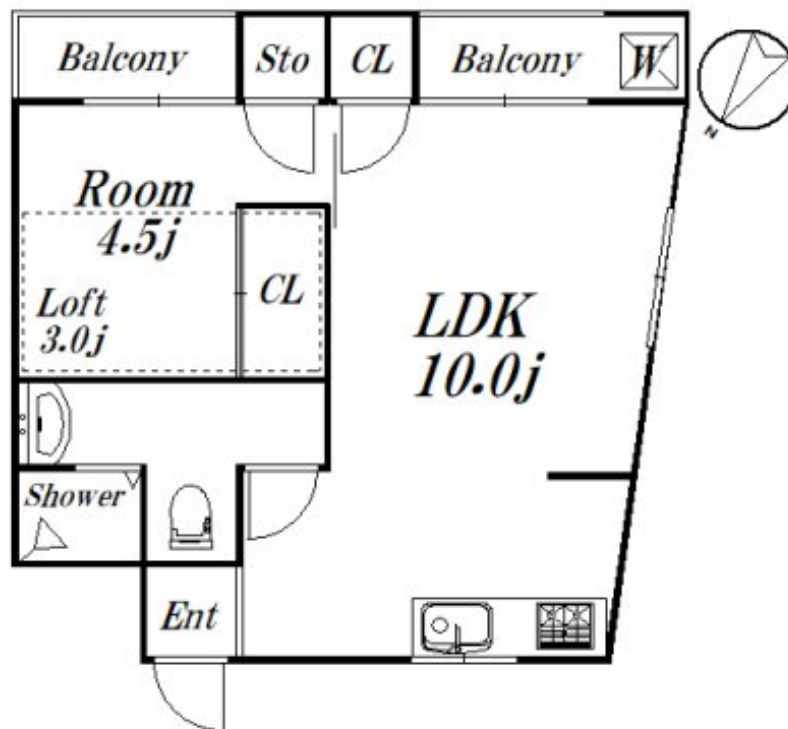
## 最上階角部屋 2面採光！スチームサウナ付き！

2F以上, 2面採光, オートロック, ロフト, 角住戸, 最上階, 通風良好, 南面バルコニー, 陽当たり良好, 内装リフォーム済, 閑静な住宅街

【外観】



【間取り図】



図面と現況が異なる場合は現況が優先となります。

間取りの「S」はサービスルーム(納戸)です。

間取り	1LDK		
敷金	2ヶ月	礼金	1ヶ月
敷引/償却金	-	保証金	-
物件種別	マンション		
建物名・部屋番号	パルスコート 303 募集終了号室		
物件所在地	東京都杉並区高円寺南1丁目16-21		
交通	東京メトロ丸ノ内線 東高円寺駅 徒歩3分		
間取詳細	LDK(10畳) 洋室(4.5畳)		
構造・規模	鉄筋コンクリート 3階建 3階		
専有面積	31㎡	向き	南
築年月	1989年3月	契約期間	2年
損害保険	有 19,000円 24ヶ月	入居時期	即時
駐車場	無 駐輪場		
設備	2口コンロ, TVインターホン, エアコン2台, クローゼット, システムキッチン, バス・トイレ別, ミストサ		
その他費用	[一時金] 24時間サポート: 16,500円		
入居諸条件	二人可 法人可		
保証会社	可 50%年1万円		
備考			

情報更新日2024年11月22日

No.09-5695



東京都知事(2)第98415号  
全日本不動産協会東京本部

リビング・ラボ 荻窪店

東京都杉並区成田東5丁目39-10 畠山ビル4階  
TEL:03-5347-4580 FAX:03-5347-4581  
E-mail: ogikubo@livlabo.co.jp  
URL: http://livlabo.es-ws.jp



携帯サイトから物件詳細を閲覧できます！

取引態様	手数料負担の割合	貸主	0%	借主	100%
仲介元付(一般)	手数料配分の割合	元付	0%	客付	100%