

# FOR RENT

|         |        |
|---------|--------|
| 賃料      | 管理費等   |
| 75,000円 | 5,000円 |

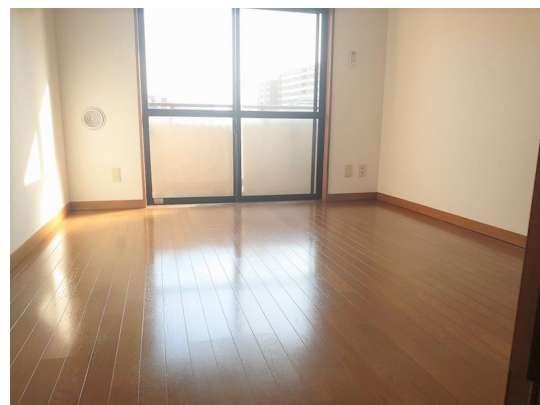
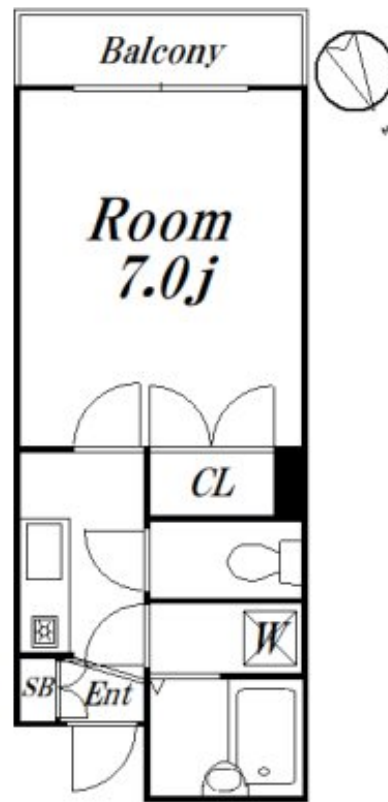
## 礼金更新料ゼロ！最上階南向き日当たり良好！

2F以上,オートロック,最上階,南面バルコニー,陽当たり良好,外壁タイル張り,閑静な住宅街

【外観】



【間取り図】



図面と現況が異なる場合は現況が優先となります。

間取りの「S」はサービスルーム(納戸)です。

|          |  |      |    |
|----------|--|------|----|
| 間取り      | 1K   |      |    |
| 敷金       | 1ヶ月  | 礼金   | 無  |
| 敷引/償却金   | -  | 保証金  | -  |
| 物件種別     | マンション  |      |    |
| 建物名・部屋番号 | ロジェ高井戸 式番館 306 募集終了号室                                    |      |    |
| 物件所在地    | 東京都杉並区高井戸東4丁目7-18  |      |    |
| 交通       | 京王井の頭線 高井戸駅 徒歩8分<br>京王井の頭線 浜田山駅 徒歩15分                    |      |    |
| 間取詳細     | 洋室(7畳)   |      |    |
| 構造・規模    | 鉄筋コンクリート 3階建 3階  |      |    |
| 専有面積     | 23.31㎡   | 向き   | 南  |
| 築年月      | 1998年1月  | 契約期間 | 2年 |
| 損害保険     | 有 15,000円 24ヶ月   | 入居時期 | 即時 |
| 駐車場      | 無 駐輪場  |      |    |
| 設備       | CATV, インターホン, エアコン, ガスコンロ設置済, クローゼット, システムキッチン, シューズボックス |      |    |
| その他費用    | [一時金] 24時間サポート: 16,500円                                  |      |    |
| 入居諸条件    | 法人可 単身限定   |      |    |
| 保証会社     | 可 50%年1万円  |      |    |
| 備考       |  |      |    |

情報更新日2026年4月3日

No.09-5699



東京都知事(2)第98415号  
全日本不動産協会東京本部

リビング・ラボ 荻窪店

東京都杉並区成田東5丁目39-10 畠山ビル4階  
TEL:03-5347-4580 FAX:03-5347-4581  
E-mail: ogikubo@livlabo.co.jp  
URL: http://livlabo.es-ws.jp



携帯サイトから物件詳細を閲覧できます！

|          |          |    |    |      |
|----------|----------|----|----|------|
| 取引態様     | 手数料負担の割合 | 貸主 | 借主 | 100% |
| 仲介元付(一般) | 手数料配分の割合 | 元付 | 客付 | 100% |