

FOR RENT

賃料	管理費等
86,000円	4,000円

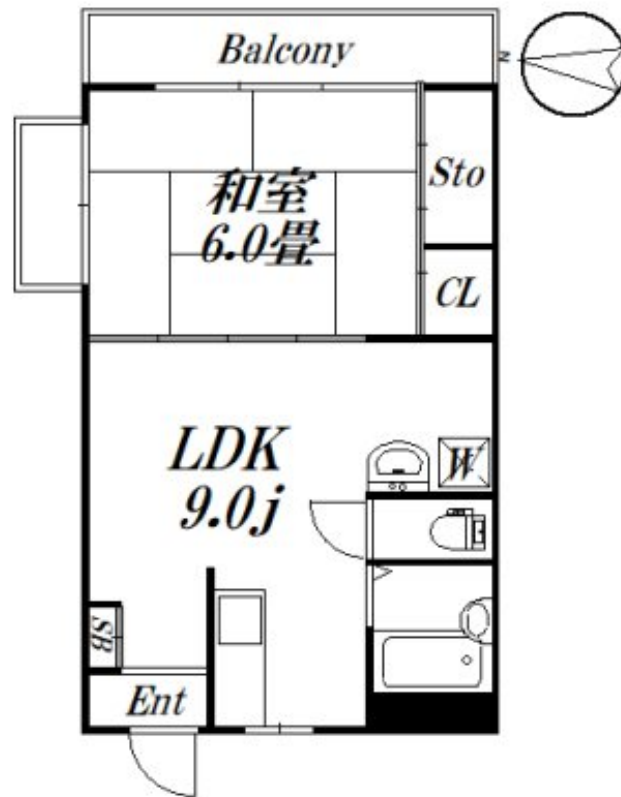
内装リフォーム済み！三方角部屋 2面採光！

2F以上, 2面バルコニー, 2面採光, 3方角住戸, 通風良好, 内装リフォーム済, 始発駅

【外観】



【間取り図】



図面と現況が異なる場合は現況が優先となります。

間取りの「S」はサービスルーム(納戸)です。

間取り	1LDK		
敷金	1ヶ月	礼金	無
敷引/償却金	-	保証金	-
物件種別	マンション		
建物名・部屋番号	メゾン玉穂 201 募集終了号室		
物件所在地	東京都杉並区天沼 1丁目1-8		
交通	中央線 荻窪駅 徒歩10分 中央線 阿佐ヶ谷駅 徒歩10分		
間取詳細	LDK(9畳) 和室(6畳)		
構造・規模	鉄筋コンクリート 3階建 2階		
専有面積	33㎡	向き	東
築年月	1979年5月	契約期間	2年
損害保険	有 19,000円 24ヶ月	入居時期	即時
駐車場	無 駐輪場		
設備	CATV, TVインターホン, エアコン, ガスキッチン, ガスコンロ設置可, シューズボックス, バス・トイレ		
その他費用	[一時金] 24時間サポート: 16,500円		
入居諸条件	二人可 高齢者相談 ルームシェア相談 子供可		
保証会社	必須 50%年1万円		
備考			

情報更新日2024年11月22日

No.09-5705

東京都知事(2)第98415号
全日本不動産協会東京本部



リビング・ラボ 荻窪店

東京都杉並区成田東5丁目39-10 畠山ビル4階
TEL:03-5347-4580 FAX:03-5347-4581
E-mail: ogikubo@livlabo.co.jp
URL: http://livlabo.es-ws.jp



携帯サイトから物件詳細を閲覧できます！

取引態様	手数料負担の割合	貸主	0%	借主	100%
仲介元付(一般)	手数料配分の割合	元付	0%	客付	100%