

# FOR RENT

賃料	管理費等
59,000円	2,000円

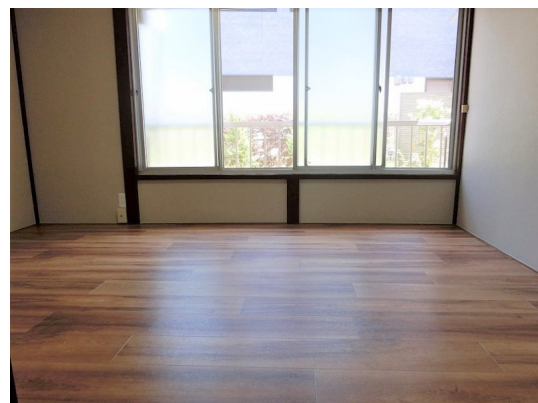
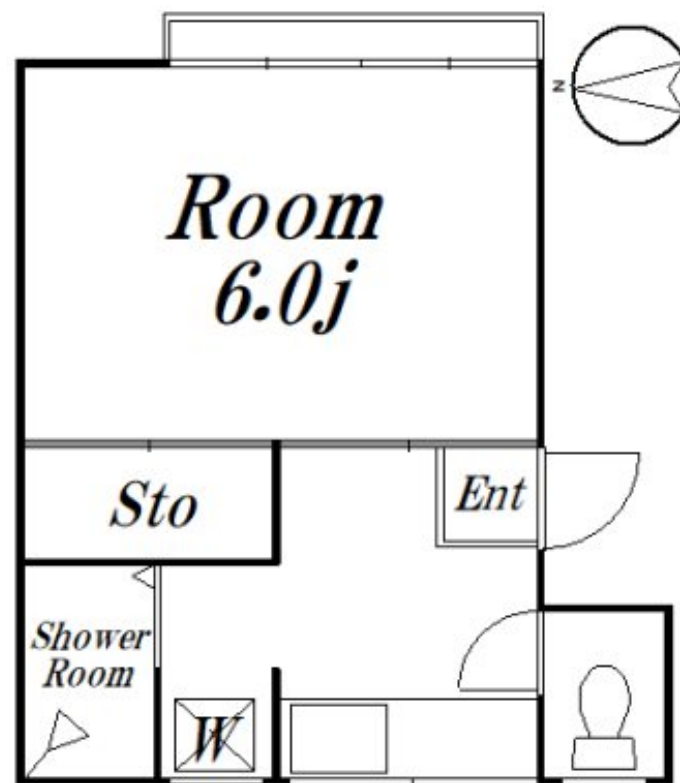
## 閑静な住宅街！三方角部屋、内装リフォーム済み

3方角住戸,角住戸,通風良好,内装リフォーム済,閑静な住宅街,緑豊かな住宅地

【外観】



【間取り図】



図面と現況が異なる場合は現況が優先となります。

間取りの「S」はサービスルーム(納戸)です。

間取り	1K		
敷金	1ヶ月	礼金	1ヶ月
敷引/償却金	-	保証金	-
物件種別	アパート		
建物名・部屋番号	若宮荘 103 募集終了号室		
物件所在地	東京都杉並区大宮 2丁目18-19		
交通	京王井の頭線 西永福駅 徒歩8分 京王井の頭線 永福町駅 徒歩13分		
間取詳細	洋室(6畳)		
構造・規模	木造 2階建 1階		
専有面積	25.16㎡	向き	東
築年月	1972年1月	契約期間	2年
損害保険	有 15,000円 24ヶ月	入居時期	即時
駐車場	要問い合わせ 駐輪場		
設備	エアコン,ガスキッチン,ガスコンロ設置可,バス・トイレ別,フローリング,押入,給湯,室内洗濯機置場,		
その他費用	[備考] ペット:敷金+1か月(償却)		
入居諸条件	ペット可 事務所可 二人相談 高齢者相談 法人可		
保証会社	可 50%年1万円		
備考			

情報更新日2024年11月22日

No.09-5718

東京都知事(2)第98415号  
全日本不動産協会東京本部



リビング・ラボ 荻窪店

東京都杉並区成田東5丁目39-10 畠山ビル4階  
TEL:03-5347-4580 FAX:03-5347-4581  
E-mail: ogikubo@livlabo.co.jp  
URL: http://livlabo.es-ws.jp



携帯サイトから物件詳細を閲覧できます！

取引態様	手数料負担の割合	貸主	0%	借主	100%
仲介元付(一般)	手数料配分の割合	元付	0%	客付	100%