

FOR RENT

賃料	管理費等
112,000円	6,000円

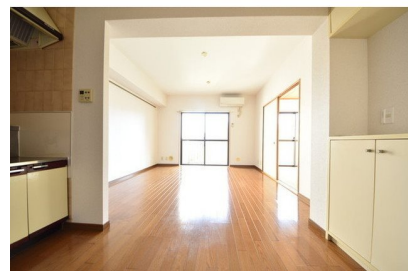
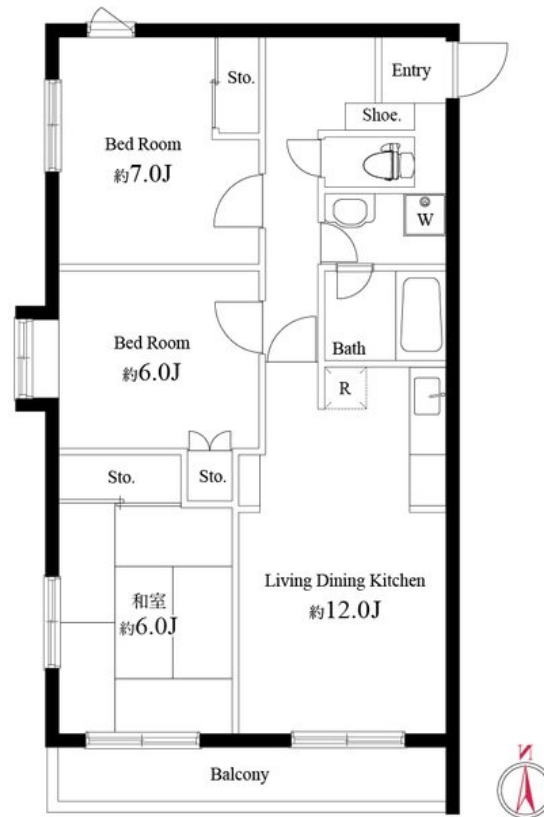
角部屋 2面採光！練馬城址公園至近！

2F以上, 2面採光, 角住戸, 通風良好, 南面バルコニー, 陽当たり良好, 閑静な住宅街, 緑豊かな住宅地

【外観】



【間取り図】



図面と現況が異なる場合は現況が優先となります。

間取りの「S」はサービスルーム(納戸)です。

間取り	3LDK		
敷金	1ヶ月	礼金	無
敷引/償却金	-	保証金	-
物件種別	マンション		
建物名・部屋番号	豊島園パークハイツ 204号室		
物件所在地	東京都練馬区春日町5丁目8-12		
交通	都営大江戸線 練馬春日町駅 徒歩9分 西武池袋線 豊島園駅 徒歩14分		
間取詳細	LDK(12畳) 洋室(7畳) 洋室(6畳) 和室(6畳)		
構造・規模	鉄筋コンクリート 4階建 2階		
専有面積	69.02㎡	向き	南
築年月	1987年5月	契約期間	2年
損害保険	有 24ヶ月	入居時期	即時
駐車場	要問い合わせ 駐輪場		
設備	インターホン, エアコン, ガスキッチン, シューズボックス, バス・トイレ別, フローリング, 温水洗浄便座,		
その他費用	[一時金] 鍵交換: 22,000円 室内消毒: 16,500円 [月次費用] サポートパック: 1,210円		
入居諸条件	二人可 法人可 子供可		
保証会社	必須 40%年1万円		
備考			

情報更新日2024年11月22日

No.09-5721

東京都知事(2)第98415号
全日本不動産協会東京本部

LIVING LABO

リビング・ラボ 荻窪店

東京都杉並区成田東5丁目39-10 畠山ビル4階
TEL:03-5347-4580 FAX:03-5347-4581
E-mail: ogikubo@livlabo.co.jp
URL: http://livlabo.es-ws.jp



携帯サイトから物件詳細を閲覧できます！

取引態様	手数料負担の割合	貸主	0%	借主	100%
仲介先物	手数料配分の割合	元付	0%	客付	100%