

FOR RENT

賃料	管理費等
105,000円	0円

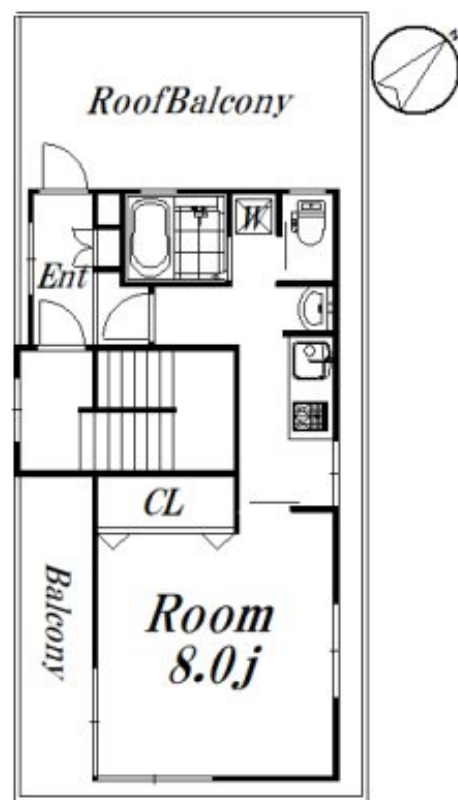
最上階ワンフロア！2020年リノベーション済み！

1フロア1住戸, 2F以上, 2面バルコニー, 3面採光, ディンプルキー, 最上階, 通風良好, 陽当たり良好, 内装リフォーム済, リノベーション

【外観】



【間取り図】



図面と現況が異なる場合は現況が優先となります。

間取りの「S」はサービスルーム(納戸)です。

間取り	1K		
敷金	1ヶ月	礼金	無
敷引/償却金	-	保証金	-
物件種別	マンション		
建物名・部屋番号	エトワール西荻窪南 401 募集終了号室		
物件所在地	東京都杉並区西荻南 2丁目10-9		
交通	中央線 西荻窪駅 徒歩7分 中央・総武線各停 西荻窪駅 徒歩7分		
間取詳細	洋室(8畳)		
構造・規模	鉄筋コンクリート 4階建 4階		
専有面積	33.1㎡	向き	南
築年月	1964年4月	契約期間	2年
損害保険	有 19,000円 24ヶ月	入居時期	即時
駐車場	無 駐輪場		
設備	2口コンロ, IHクッキングヒーター, TVインターホン, エアコン, クローゼット, システムキッチン, シュ		
その他費用	[一時金] 24時間サポート: 16,500円		
入居諸条件	法人可 単身可		
保証会社	必須 50%年1万円		
備考			

情報更新日2026年4月3日

No.09-5727



東京都知事(2)第98415号
全日本不動産協会東京本部

リビング・ラボ 荻窪店

東京都杉並区成田東5丁目39-10 畠山ビル4階
TEL:03-5347-4580 FAX:03-5347-4581
E-mail: ogikubo@livlabo.co.jp
URL: http://livlabo.es-ws.jp



携帯サイトから物件詳細を閲覧できます！

取引態様	手数料負担の割合	貸主	0%	借主	100%
仲介元付(一般)	手数料配分の割合	元付	0%	客付	100%