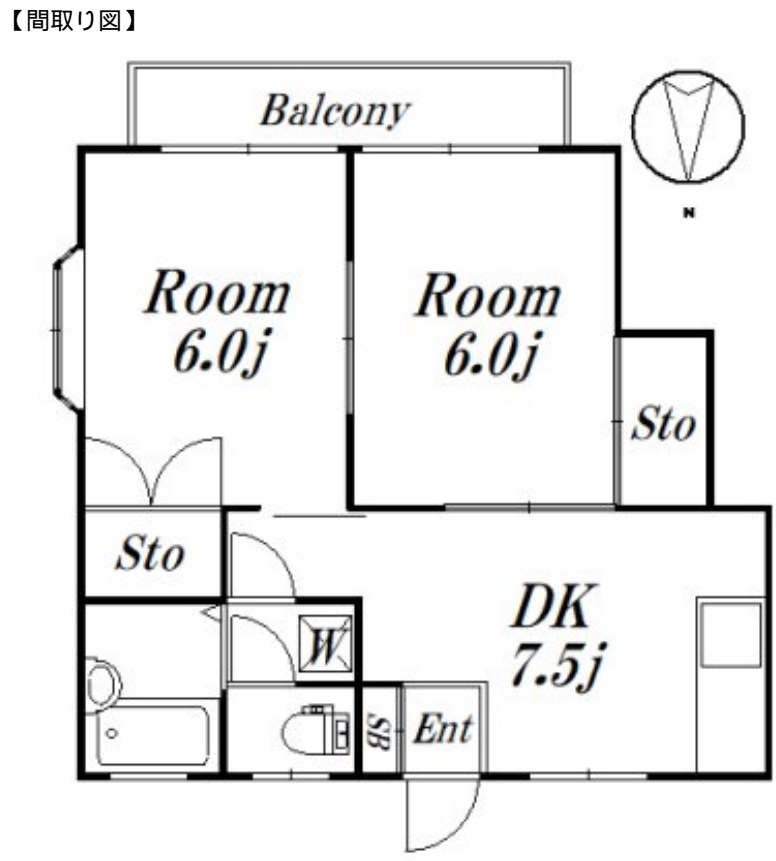


FOR RENT

賃料	管理費等
90,000円	2,000円

最上階三方角部屋南向き！2023年内装リフォーム

2F以上, 2面採光, 3方角住戸, 最上階, 通風良好, 南面バルコニー, 陽当たり良好, 内装リフォーム済, 閑静な住宅街



図面と現況が異なる場合は現況が優先となります。

間取りの「S」はサービスルーム(納戸)です。

間取り	2DK		
敷金	1ヶ月	礼金	1ヶ月
敷引/償却金	-	保証金	-
物件種別	アパート		
建物名・部屋番号	グリーンハイツ 201 募集終了号室		
物件所在地	東京都杉並区井草 1丁目38-16		
交通	西武新宿線 下井草駅 徒歩8分 西武池袋線 富士見台駅 徒歩14分		
間取詳細	DK(7.5畳) 洋室(6畳) 洋室(6畳)		
構造・規模	木造 2階建 2階		
専有面積	40㎡	向き	南
築年月	1987年1月	契約期間	2年
損害保険	有 19,000円 24ヶ月	入居時期	即時
駐車場	無		
設備	エアコン, ガスキッチン, シューズボックス, パス・トイレ別, 押入, 温水洗浄便座, 給湯, 室内洗濯機置場,		
その他費用	[一時金] 24時間サポート: 16,500円 [備考] 更新事務手数料: 0.25ヶ月		
入居諸条件	二人可 法人可 ルームシェア相談 子供可		
保証会社	必須 50%年1万円		
備考			

情報更新日2024年12月4日

No.09-5731



東京都知事(2)第98415号
全日本不動産協会東京本部
リビング・ラボ 荻窪店
東京都杉並区成田東5丁目39-10 畠山ビル4階
TEL:03-5347-4580 FAX:03-5347-4581
E-mail: ogikubo@livlabo.co.jp
URL: http://livlabo.es-ws.jp



携帯サイトから物件詳細を閲覧できます！

取引態様	手数料負担の割合	貸主	0%	借主	100%
仲介元付(一般)	手数料配分の割合	元付	0%	客付	100%