

FOR RENT

賃料	管理費等
70,000円	4,000円

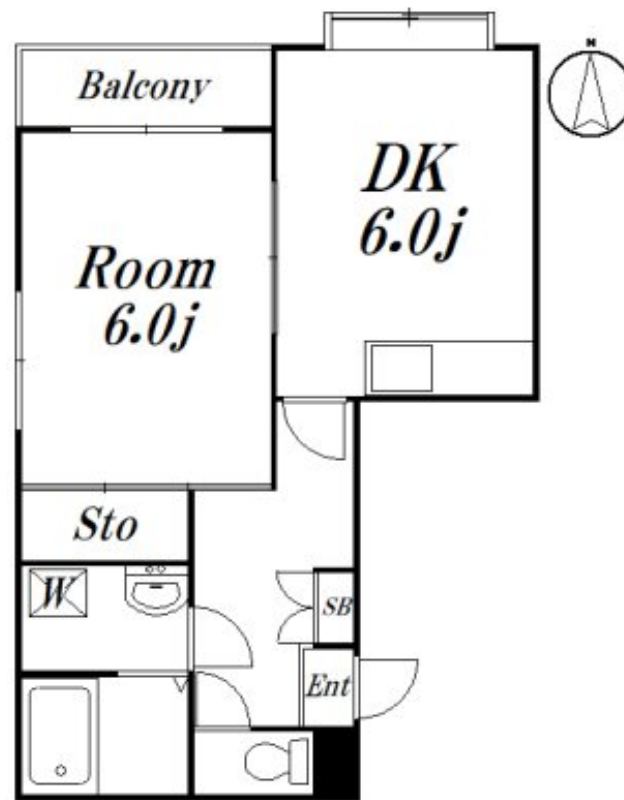
礼金ゼロ！ 駅徒歩4分！ 角部屋2面採光！

2F以上, 2面採光, オートロック, 角住戸, 出窓, 通風良好, 外壁タイル張り, 閑静な住宅街

【外観】



【間取り図】



図面と現況が異なる場合は現況が優先となります。

間取りの「S」はサービスルーム(納戸)です。

間取り	1DK		
敷金	1ヶ月	礼金	無
敷引/償却金	-	保証金	-
物件種別	マンション		
建物名・部屋番号	アーバンウッド 303 募集終了号室		
物件所在地	東京都杉並区下井草4丁目30-16		
交通	西武新宿線 井荻駅 徒歩4分 西武新宿線 下井草駅 徒歩5分		
間取詳細	DK(6畳) 洋室(6畳)		
構造・規模	鉄筋コンクリート 4階建 3階		
専有面積	33.05㎡	向き	北
築年月	1989年4月	契約期間	2年
損害保険	有 19,000円 24ヶ月	入居時期	相談
駐車場	無 駐輪場		
設備	CATV, インターホン, エアコン, ガスキッチン, ガスコンロ設置可, シューズボックス, バス・トイレ別,		
その他費用	[一時金] 24時間サポート: 16,500円 [備考] 更新事務手数料: 0.25ヵ月		
入居諸条件	二人可 高齢者相談 子供可		
保証会社	可 50%年1万円		
備考			

情報更新日2024年11月22日

No.09-5733



東京都知事(2)第98415号
全日本不動産協会東京本部

リビング・ラボ 荻窪店
東京都杉並区成田東5丁目39-10 畠山ビル4階
TEL:03-5347-4580 FAX:03-5347-4581
E-mail: ogikubo@livlabo.co.jp
URL: http://livlabo.es-ws.jp



携帯サイトから物件詳細を閲覧できます！

取引態様	手数料負担の割合	貸主	0%	借主	100%
仲介元付(一般)	手数料配分の割合	元付	0%	客付	100%