

# FOR RENT

賃料	管理費等
155,000円	5,000円

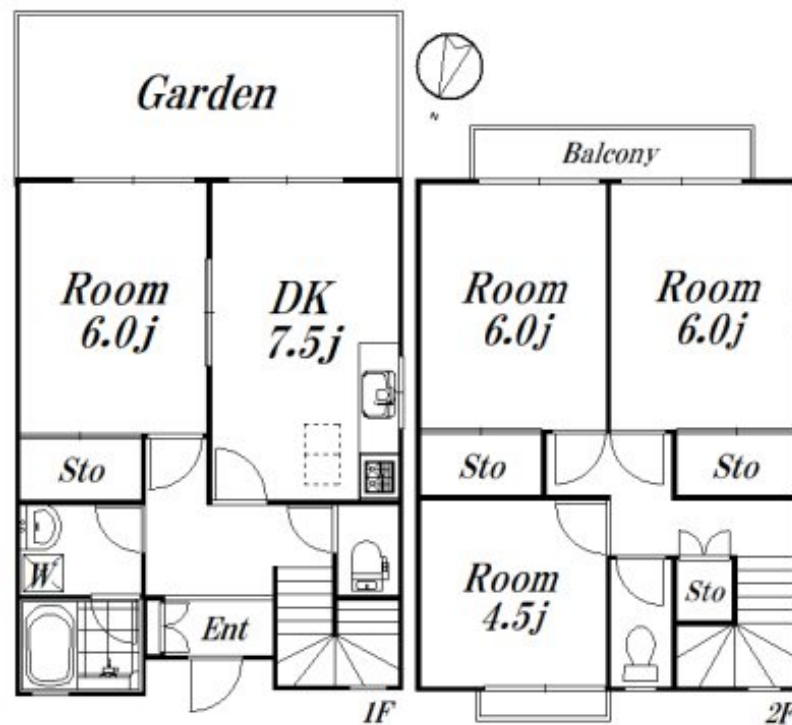
## 南向き日当たり良好！更新料なし、トイレ2か所

2面採光,メゾネット,角住戸,通風良好,南面バルコニー,陽当たり良好,閑静な住宅街,緑豊かな住宅地,平置駐車場

【外観】



【間取り図】



図面と現況が異なる場合は現況が優先となります。

間取りの「S」はサービスルーム(納戸)です。

間取り	4DK		
敷金	1ヶ月	礼金	1ヶ月
敷引/償却金	-	保証金	-
物件種別	タウンハウス		
建物名・部屋番号	タウンハウス上井草 B棟 102 募集終了号室		
物件所在地	東京都杉並区上井草2丁目10-16		
交通	西武新宿線 井荻駅 徒歩10分 西武新宿線 上井草駅 徒歩10分		
間取詳細	DK(7.5畳) 洋室(6畳) 洋室(6畳) 洋室(6畳) 洋室(4.5畳)		
構造・規模	軽量鉄骨 2階建 1-2階		
専有面積	78.71㎡	向き	南
築年月	1991年11月	契約期間	2年
損害保険	有 19,000円 24ヶ月	入居時期	相談
駐車場	空無 駐輪場		
設備	3口以上コンロ, C A T V, インターホン, エアコン, ガスコンロ設置済, キッチンに窓, グリル, システムキ		
その他費用	[一時金] 24時間サポート: 16,500円 [備考] 更新事務手数料: 0.5ヵ月		
入居諸条件	二人可 法人可 ルームシェア相談 子供可		
保証会社	必須 50%年1万円		
備考			

情報更新日2024年11月22日

No.09-5761

東京都知事(2)第98415号  
全日本不動産協会東京本部



リビング・ラボ 荻窪店

東京都杉並区成田東5丁目39-10 畠山ビル4階  
TEL:03-5347-4580 FAX:03-5347-4581  
E-mail: ogikubo@livlabo.co.jp  
URL: http://livlabo.es-ws.jp



携帯サイトから物件詳細を閲覧できます！

取引態様	手数料負担の割合	貸主	0%	借主	100%
仲介元付(一般)	手数料配分の割合	元付	0%	客付	100%