

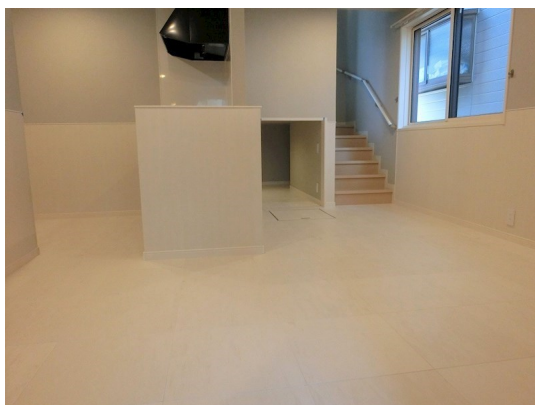
FOR RENT

賃料	管理費等
161,000円	3,000円

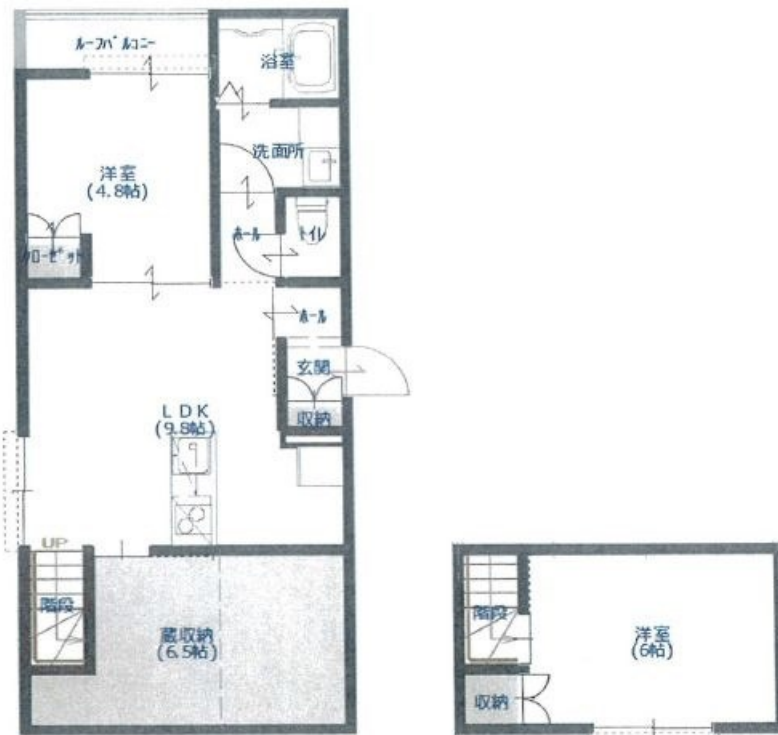
ミサワホーム施工！ペット可！広い蔵収納あり！

2面採光,モニタ付オートロック,角住戸,通風良好,閑静な住宅街,平置駐車場

【外観】



【間取り図】



図面と現況が異なる場合は現況が優先となります。

間取りの「S」はサービスルーム(納戸)です。

間取り	2LDK		
敷金	2ヶ月	礼金	2ヶ月
敷引/償却金	-	保証金	-
物件種別	アパート		
建物名・部屋番号	Imagawa Mid Garden Pet and. 103 募集終了号室		
物件所在地	東京都杉並区今川 1丁目16-18		
交通	西武新宿線 井荻駅 徒歩12分 中央線 荻窪駅 徒歩25分		
間取詳細	LDK(9.8畳) 洋室(6畳) 洋室(4.8畳) 納戸(6.5畳)		
構造・規模	木造 2階建 1階		
専有面積	47.2㎡	向き	北
築年月	2023年9月	契約期間	2年
損害保険	有 20,000円 24ヶ月	入居時期	相談
駐車場	有(敷地内) 19800円/月~ 駐輪場 バイク置き場		
設備	2口コンロ, IH キッキングヒーター, TV インターホン, エアコン全室, カウンターキッチン, グリル, クロ		
その他費用	[一時金] 24時間サポート: 16,500円 [備考] 更新事務手数料: 0.25ヶ月		
入居諸条件	ペット可 二人可 法人可		
保証会社	必須 50%年1万円		
備考			

情報更新日2025年4月12日

No.09-5779

東京都知事(2)第98415号
全日本不動産協会東京本部



リビング・ラボ 荻窪店

東京都杉並区成田東5丁目39-10 畠山ビル4階
TEL:03-5347-4580 FAX:03-5347-4581
E-mail: ogikubo@livlabo.co.jp
URL: http://livlabo.es-ws.jp



携帯サイトから物件詳細を閲覧できます！

取引態様	手数料負担の割合	貸主	0%	借主	100%
仲介元付(一般)	手数料配分の割合	元付	0%	客付	100%