

|          |        |
|----------|--------|
| 賃料       | 管理費等   |
| 115,000円 | 6,000円 |

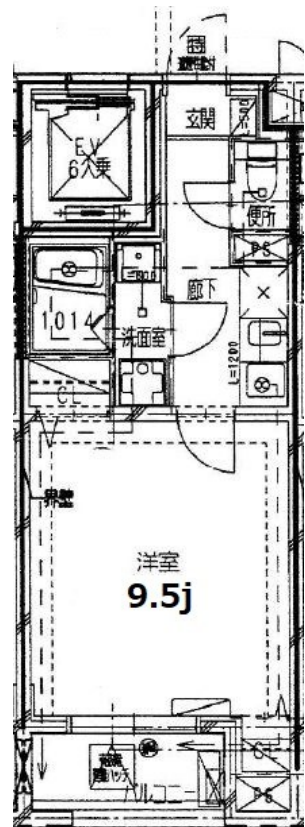
大東建託施工の新築！1G高速wifi無料！

2F以上,モニタ付オートロック,南面バルコニー,陽当たり良好,防犯カメラ

【外観】



【間取り図】



図面と現況が異なる場合は現況が優先となります。

間取りの「S」はサービスルーム(納戸)です。

|          |  |      |              |
|----------|--|------|--------------|
| 間取り      | 1K   |      |              |
| 敷金       | 1ヶ月  | 礼金   | 1ヶ月          |
| 敷引/償却金   | -  | 保証金  | -            |
| 物件種別     | マンション  |      |              |
| 建物名・部屋番号 | ミラコスタ高円寺 203 募集終了号室                                |      |              |
| 物件所在地    | 東京都杉並区高円寺南4丁目13-2                                  |      |              |
| 交通       | 中央線 高円寺駅 徒歩6分<br>東京メトロ丸ノ内線 東高円寺駅 徒歩10分             |      |              |
| 間取詳細     | 洋室(9.5畳)   |      |              |
| 構造・規模    | 鉄筋コンクリート 5階建 2階                                    |      |              |
| 専有面積     | 30㎡  | 向き   | 南            |
| 築年月      | 2023年10月   | 契約期間 | 2年           |
| 損害保険     | 有 24ヶ月   | 入居時期 | 2023年11月上旬予定 |
| 駐車場      | 無 駐輪場  |      |              |
| 設備       | 2口コンロ,TVインターホン,エアコン,グリル,クローゼット,システムキッチン,シューズボックス,ネ |      |              |
| その他費用    | [一時金] 24時間サポート:16,500円                             |      |              |
| 入居諸条件    | 二人可 法人可 単身限定                                       |      |              |
| 保証会社     | 必須 50%年1万円   |      |              |
| 備考       |  |      |              |

情報更新日2025年9月8日

No.09-5787

東京都知事(2)第98415号  
全日本不動産協会東京本部

**LIVING LABO** リビング・ラボ 荻窪店

東京都杉並区成田東5丁目39-10 畠山ビル4階  
TEL:03-5347-4580 FAX:03-5347-4581  
E-mail:ogikubo@livlabo.co.jp  
URL:http://livlabo.es-ws.jp



携帯サイトから物件詳細を閲覧できます！

|          |          |    |    |    |      |
|----------|----------|----|----|----|------|
| 取引態様     | 手数料負担の割合 | 貸主 | 0% | 借主 | 100% |
| 仲介元付(一般) | 手数料配分の割合 | 元付 | 0% | 客付 | 100% |