

FOR RENT

賃料	管理費等
180,000円	0円

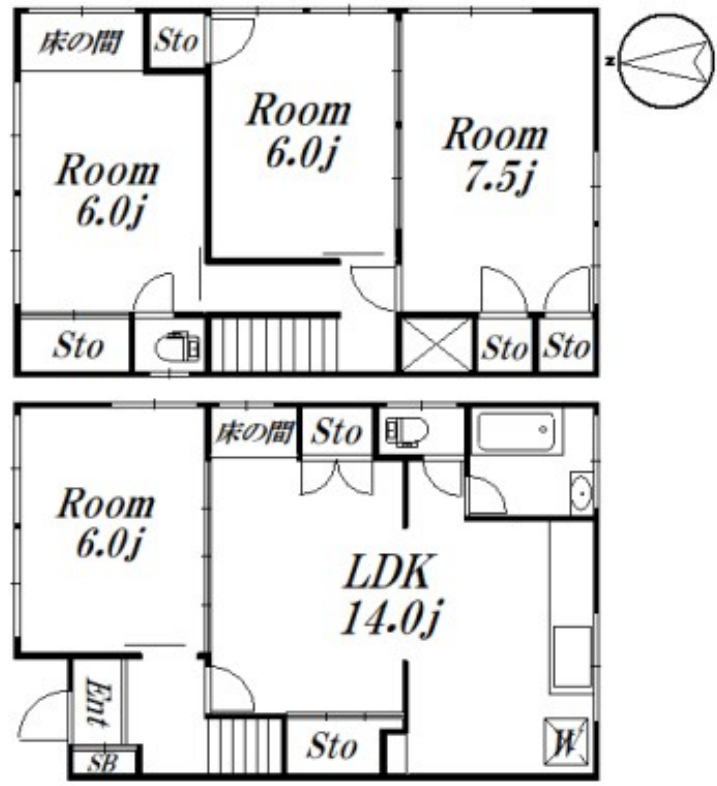
荻窪駅徒歩圏内の昭和レトロな戸建！

床の間,通風良好

【外観】



【間取り図】



図面と現況が異なる場合は現況が優先となります。

間取りの「S」はサービスルーム(納戸)です。

間取り	4LDK		
敷金	1ヶ月	礼金	1ヶ月
敷引/償却金	-	保証金	-
物件種別	戸建		
建物名・部屋番号	天沼3丁目戸建 募集終了号室		
物件所在地	東京都杉並区天沼3丁目		
交通	中央線 荻窪駅 徒歩10分 東京メトロ丸ノ内線 荻窪駅 徒歩10分		
間取詳細	LDK(14畳) 洋室(7.5畳) 洋室(6畳) 洋室(6畳) 洋室(6畳)		
構造・規模	木造 2階建 1-2階		
専有面積	91.43㎡	向き	東
築年月	1962年2月	契約期間	定期借家契約 2年
損害保険	有 19,000円 24ヶ月	入居時期	即時
駐車場	無		
設備	インターホン,エアコン,ガスキッチン,シューズボックス,トイレ2ヶ所,バス・トイレ別,フローリング,		
その他費用	[一時金] 24時間サポート: 16,500円 [備考] 更新事務手数料: 0.25ヶ月		
入居諸条件	法人可 ルームシェア可 子供可		
保証会社	必須 50%年1万円		
備考			

情報更新日2026年4月2日

No.09-5803

東京都知事(2)第98415号
全日本不動産協会東京本部

LIVING LABO リビング・ラボ 荻窪店

東京都杉並区成田東5丁目39-10 畠山ビル4階
TEL:03-5347-4580 FAX:03-5347-4581
E-mail: ogikubo@livlabo.co.jp
URL: http://livlabo.es-ws.jp



携帯サイトから物件詳細を閲覧できます！

取引態様	手数料負担の割合	貸主	0%	借主	100%
仲介元付(一般)	手数料配分の割合	元付	0%	客付	100%