

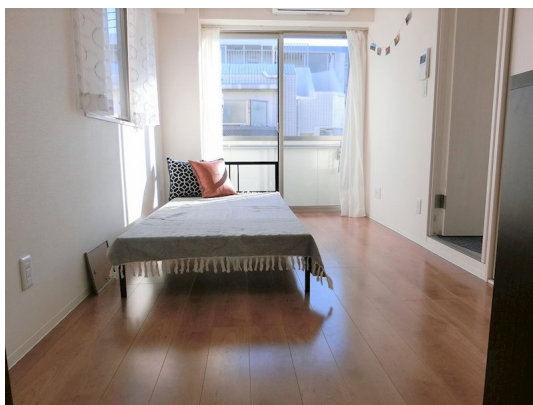
FOR RENT

賃料	管理費等
73,000円	7,000円

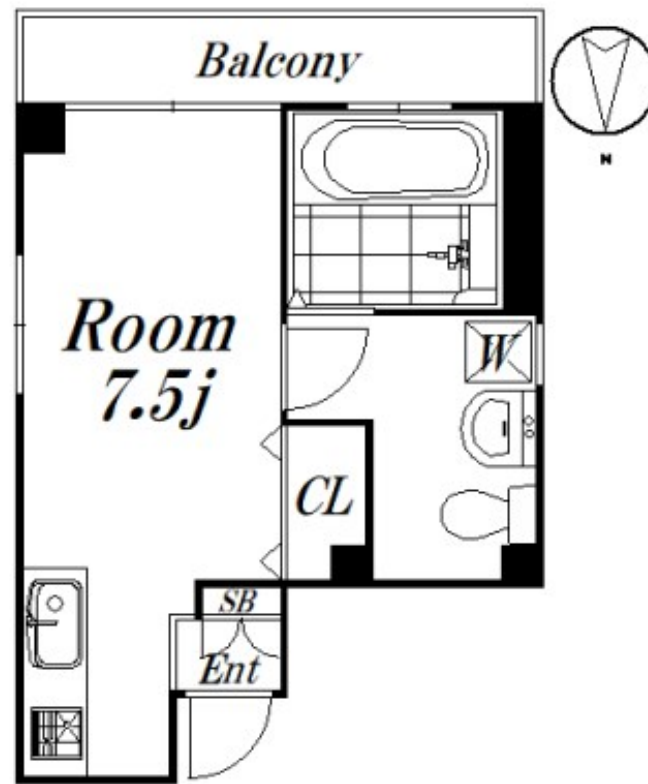
敷金礼金ゼロ！三方角部屋！南向き日当たり良好

2F以上, 2面採光, 3方角住戸, オートロック, 通風良好, 南面バルコニー, 陽当たり良好, 外壁タイル張り

【外観】



【間取り図】



図面と現況が異なる場合は現況が優先となります。

間取りの「S」はサービスルーム(納戸)です。

間取り	1R		
敷金	無	礼金	無
敷引/償却金	-	保証金	-
物件種別	マンション		
建物名・部屋番号	エルフローネ 301 募集終了号室		
物件所在地	東京都杉並区下井草4丁目34-9		
交通	西武新宿線 井荻駅 徒歩4分 西武新宿線 下井草駅 徒歩8分		
間取詳細	洋室(7.5畳)		
構造・規模	鉄骨5階建3階		
専有面積	21.62㎡	向き	南
築年月	2017年2月	契約期間	2年
損害保険	有 15,000円 24ヶ月	入居時期	相談
駐車場	無 駐輪場 バイク置き場		
設備	CATV, IHクッキングヒーター, TVインターホン, エアコン, クローゼット, シューズボックス, ネット		
その他費用	[一時金] 24時間サポート: 16,500円 ハウスクリーニング: 44,000円 [備考] 更新事務手数料: 0.25ヶ月		
入居諸条件	法人可 単身限定		
保証会社	必須 50%年1万円		
備考			

情報更新日2024年11月22日

No.09-5821

東京都知事(2)第98415号
全日本不動産協会東京本部



リビング・ラボ 荻窪店

東京都杉並区成田東5丁目39-10 畠山ビル4階
TEL:03-5347-4580 FAX:03-5347-4581
E-mail: ogikubo@livlabo.co.jp
URL: http://livlabo.es-ws.jp



携帯サイトから物件詳細を閲覧できます！

取引態様	手数料負担の割合	貸主	0%	借主	100%
仲介元付(一般)	手数料配分の割合	元付	0%	客付	100%