

FOR RENT

賃料	管理費等
115,000円	5,000円

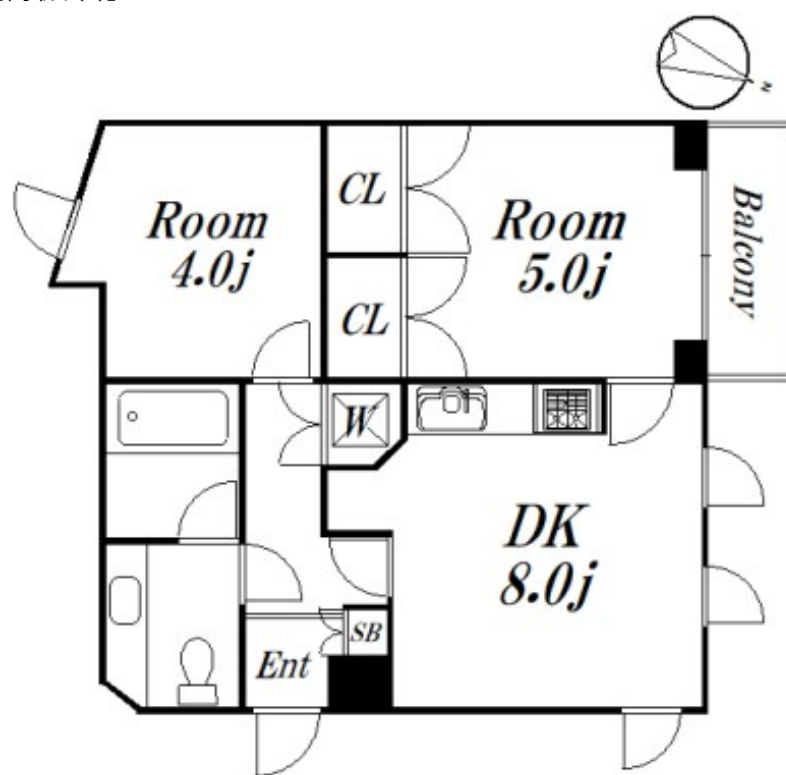
駅徒歩5分のデザイナーズマンション！角部屋2

2F以上,角住戸,デザイナーズ,外壁コンクリート,外壁タイル張り,閑静な住宅街

【外観】



【間取り図】



図面と現況が異なる場合は現況が優先となります。

間取りの「S」はサービスルーム(納戸)です。

間取り	2DK		
敷金	1ヶ月	礼金	1ヶ月
敷引/償却金	-	保証金	-
物件種別	マンション		
建物名・部屋番号	ベルエアー 203 募集終了号室		
物件所在地	東京都中野区鷺宮4丁目44-4		
交通	西武新宿線 鷺ノ宮駅 徒歩5分 西武新宿線 都立家政駅 徒歩10分		
間取詳細	DK(8畳) 洋室(5畳) 洋室(4畳)		
構造・規模	鉄筋コンクリート 3階建 2階		
専有面積	43.03㎡	向き	北西
築年月	1994年3月	契約期間	2年
損害保険	有 19,000円 24ヶ月	入居時期	相談
駐車場	有(敷地内) 15000円/月 ~ 駐輪場		
設備	3口以上コンロ, C A T V, インターホン, エアコン, ガスコンロ設置済, グリル, クローゼット, システムキ		
その他費用	[一時金] 24時間サポート: 16,500円 [備考] 更新事務手数料: 0.25ヶ月		
入居諸条件	事務所相談 二人可 法人可 ルームシェア相談		
保証会社	必須 50%年1万円		
備考			

情報更新日2025年4月12日

No.09-5827



東京都知事(2)第98415号
全日本不動産協会東京本部

リビング・ラボ 荻窪店

東京都杉並区成田東5丁目39-10 畠山ビル4階
TEL:03-5347-4580 FAX:03-5347-4581
E-mail: ogikubo@livlabo.co.jp
URL: http://livlabo.es-ws.jp



携帯サイトから物件詳細を閲覧できます！

取引態様	手数料負担の割合	貸主	借主	100%
仲介元付(一般)	手数料配分の割合	元付	客付	100%