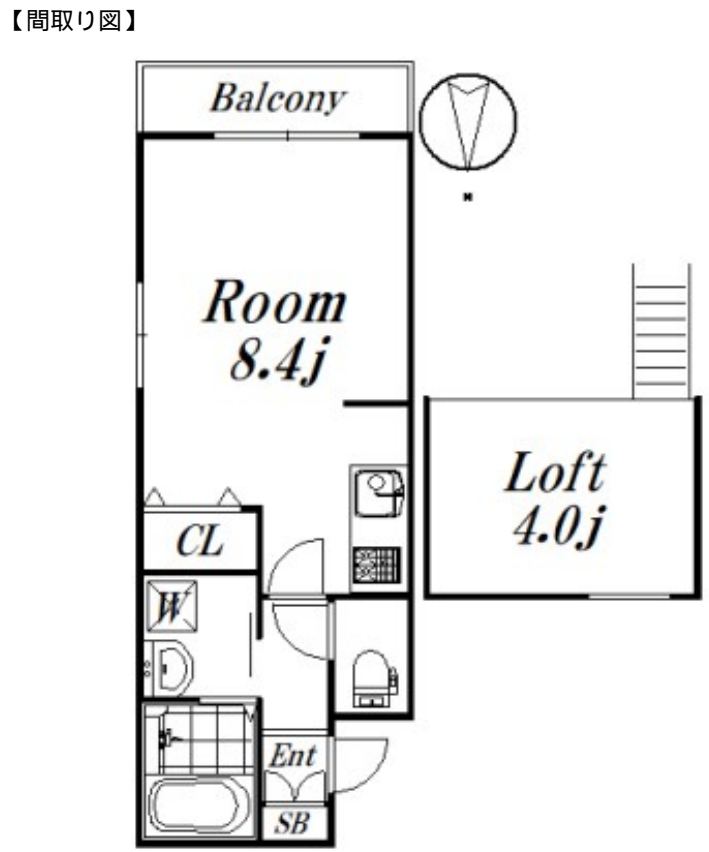


# FOR RENT

賃料	管理費等
91,000円	5,000円

## 築浅デザイナーズ！角部屋2面採光、ロフト付き

2F以上, 2面採光, オートロック, ダブルロック, 角住戸, 最上階, 通風良好, 南面バルコニー, 陽当たり良好, デザイナーズ, 防犯カメラ



図面と現況が異なる場合は現況が優先となります。

間取りの「S」はサービスルーム(納戸)です。

間取り	1K		
敷金	2ヶ月	礼金	2ヶ月
敷引/償却金	-	保証金	-
物件種別	アパート		
建物名・部屋番号	G-House 303 募集終了号室		
物件所在地	東京都杉並区上井草1丁目25-14		
交通	西武新宿線 井荻駅 徒歩3分 西武新宿線 上井草駅 徒歩11分		
間取詳細	洋室(8.4畳) ロフト(4畳)		
構造・規模	木造 3階建 3階		
専有面積	31.7㎡	向き	南
築年月	2019年3月	契約期間	2年
損害保険	有 18,000円 24ヶ月	入居時期	相談
駐車場	無 駐輪場		
設備	2口コンロ, IHキッチンヒーター, TVインターホン, エアコン, クローゼット, システムキッチン, シュ		
その他費用	[一時金] 24時間サポート: 16,500円 [備考] 更新事務手数料: 0.25ヶ月		
入居諸条件	法人可		
保証会社	必須 50%年1万円		
備考			

情報更新日2025年4月12日

No.09-5838



東京都知事(2)第98415号  
全日本不動産協会東京本部  
**リビング・ラボ 荻窪店**  
東京都杉並区成田東5丁目39-10 畠山ビル4階  
TEL:03-5347-4580 FAX:03-5347-4581  
E-mail: ogikubo@livlabo.co.jp  
URL: http://livlabo.es-ws.jp



携帯サイトから物件詳細を閲覧できます！

取引態様	手数料負担の割合	貸主	0%	借主	100%
仲介元付(一般)	手数料配分の割合	元付	0%	客付	100%