

# FOR RENT

賃料	管理費等
115,000円	5,000円

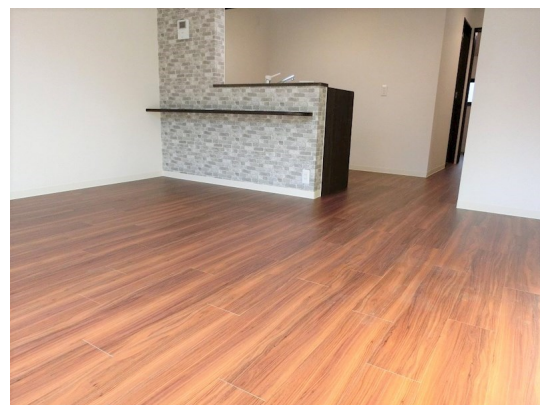
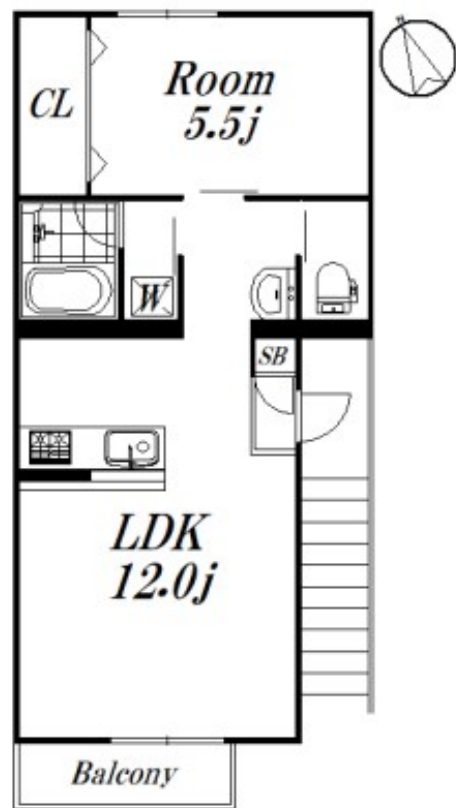
## ワンフロア1世帯！2024年3月フルリノベーション

1フロア1住戸, 2F以上, ダブルロック, 角住戸, 最上階, 南面バルコニー, 陽当たり良好, 内外装リフォーム済, リノベーション, 閑静な住宅街, 緑豊かな住宅地

【外観】



【間取り図】



図面と現況が異なる場合は現況が優先となります。

間取りの「S」はサービスルーム(納戸)です。

間取り	1LDK		
敷金	1ヶ月	礼金	無
敷引/償却金	-	保証金	-
物件種別	アパート		
建物名・部屋番号	ハウスロジエ 2F 募集終了号室		
物件所在地	東京都杉並区高井戸東4丁目7-14		
交通	京王井の頭線 高井戸駅 徒歩9分 京王井の頭線 浜田山駅 徒歩13分		
間取詳細	LDK(12畳) 洋室(5.5畳)		
構造・規模	木造 2階建 2階		
専有面積	40㎡	向き	南西
築年月	2002年3月	契約期間	2年
損害保険	有 19,000円 24ヶ月	入居時期	即時
駐車場	無 駐輪場		
設備	3口以上コンロ, TVインターホン, エアコン全室, カウンターキッチン, ガスコンロ設置済, クローゼット,		
その他費用	[一時金] 24時間サポート: 16,500円		
入居諸条件	二人可 法人可		
保証会社	必須 50%年1万円		
備考			

情報更新日2024年11月24日

No.09-5873



東京都知事(2)第98415号  
全日本不動産協会東京本部

リビング・ラボ 荻窪店

東京都杉並区成田東5丁目39-10 畠山ビル4階  
TEL:03-5347-4580 FAX:03-5347-4581  
E-mail: ogikubo@livlabo.co.jp  
URL: http://livlabo.es-ws.jp



携帯サイトから物件詳細を閲覧できます！

取引態様	手数料負担の割合	貸主	0%	借主	100%
仲介元付(一般)	手数料配分の割合	元付	0%	客付	100%