

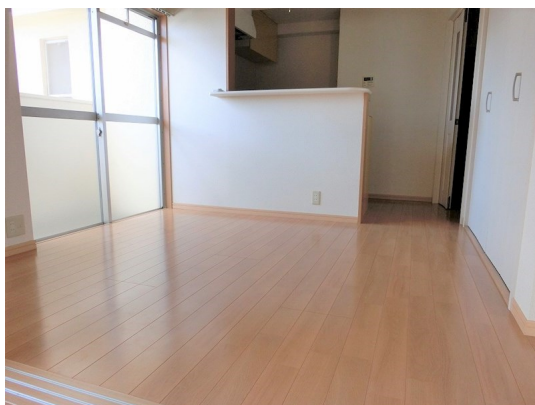
FOR RENT

賃料	管理費等
95,000円	5,000円

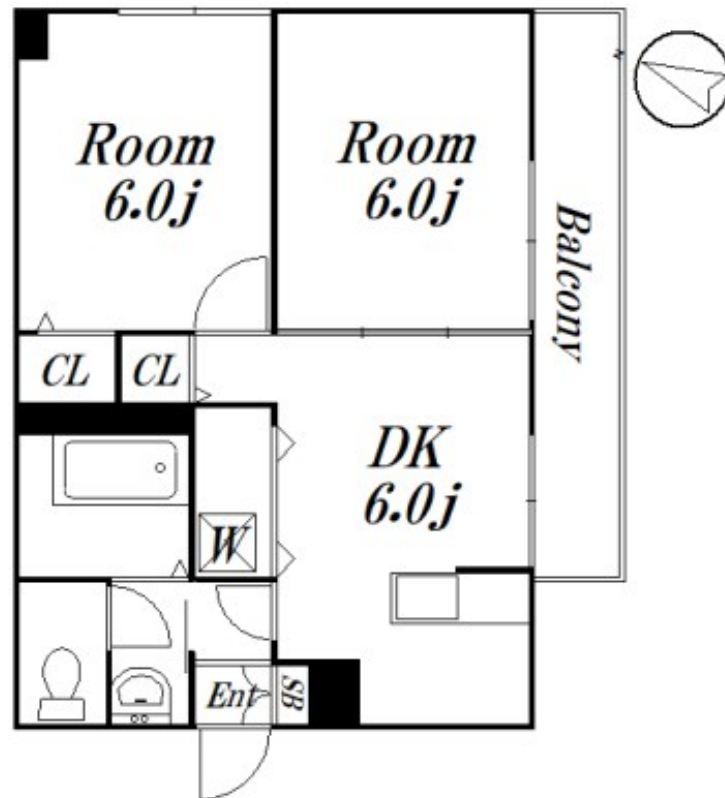
内装リフォーム済み！角部屋、南向き日当たり良

2F以上,角住戸,通風良好,南面バルコニー,陽当たり良好,内装リフォーム済,閑静な住宅街,防犯カメラ,平置駐車場

【外観】



【間取り図】



図面と現況が異なる場合は現況が優先となります。

間取りの「S」はサービスルーム(納戸)です。

間取り	2DK		
敷金	1ヶ月	礼金	1ヶ月
敷引/償却金	-	保証金	-
物件種別	マンション		
建物名・部屋番号	第1小美野マンション 302 募集終了号室		
物件所在地	東京都杉並区今川4丁目23-15		
交通	西武新宿線 上井草駅 徒歩13分 中央線 西荻窪駅 徒歩18分		
間取詳細	DK(6畳) 洋室(6畳) 洋室(6畳)		
構造・規模	鉄筋コンクリート 5階建 3階		
専有面積	40㎡	向き	南
築年月	1976年10月	契約期間	2年
損害保険	有 19,000円 24ヶ月	入居時期	相談
駐車場	有(敷地内) 19800円/月~ 駐輪場 バイク置き場		
設備	TVインターホン,エアコン,カウンターキッチン,ガスコンロ設置済,クローゼット,シューズボックス,パ		
その他費用	[一時金] 24時間サポート: 16,500円 [備考] 更新事務手数料: 0.25ヶ月分		
入居諸条件	二人可 法人可 子供可		
保証会社	必須 50%年1万円		
備考			

情報更新日2025年4月19日

No.09-5884



東京都知事(2)第98415号
全日本不動産協会東京本部

リビング・ラボ 荻窪店

東京都杉並区成田東5丁目39-10 畠山ビル4階
TEL:03-5347-4580 FAX:03-5347-4581
E-mail: ogikubo@livlabo.co.jp
URL: http://livlabo.es-ws.jp



携帯サイトから物件詳細を閲覧できます！

取引態様	手数料負担の割合	貸主	借主	100%
仲介元付(一般)	手数料配分の割合	元付	客付	100%