

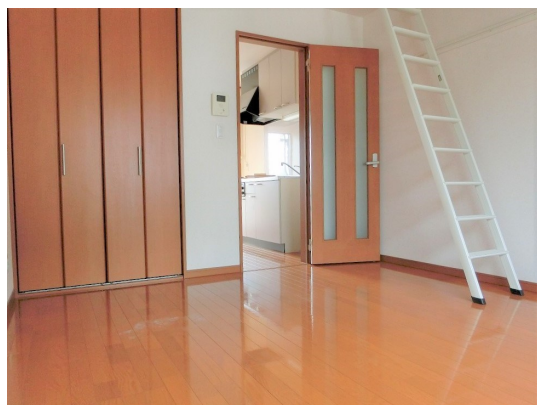
FOR RENT

賃料	管理費等
85,000円	5,000円

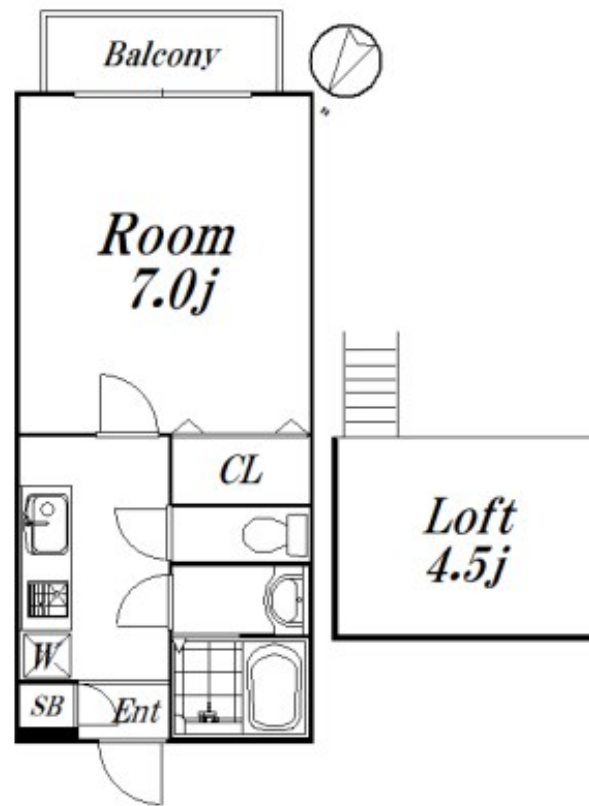
閑静な住宅街！独立洗面台、宅配ボックスあり！

2F以上,カードキー,モニタ付オートロック,ロフト,最上階,陽当たり良好,閑静な住宅街,防犯カメラ,緑豊かな住宅地

【外観】



【間取り図】



図面と現況が異なる場合は現況が優先となります。

間取りの「S」はサービスルーム(納戸)です。

間取り	1K		
敷金	1ヶ月	礼金	1ヶ月
敷引/償却金	-	保証金	-
物件種別	アパート		
建物名・部屋番号	ブルメリア 203 募集終了号室		
物件所在地	東京都杉並区宮前3丁目2-22		
交通	京王井の頭線 富士見ヶ丘駅 徒歩12分 中央線 荻窪駅 徒歩15分		
間取詳細	洋室(7畳) ロフト(4.5畳)		
構造・規模	木造 2階建 2階		
専有面積	23.44㎡	向き	南東
築年月	2009年4月	契約期間	2年
損害保険	有 15,000円 24ヶ月	入居時期	即時
駐車場	無 駐輪場		
設備	2口コンロ,TVインターホン,エアコン,ガスキッチン,ガスコンロ設置済,グリル,クローゼット,システ		
その他費用	[一時金] 24時間サポート:16,500円 鍵交換:22,000円 [備考] 更新手数料:22000円		
入居諸条件	法人可 単身限定		
保証会社	必須 50%年1万円		
備考			

情報更新日2024年11月22日

No.09-5889

東京都知事(2)第98415号
全日本不動産協会東京本部



リビング・ラボ 荻窪店

東京都杉並区成田東5丁目39-10 畠山ビル4階
TEL:03-5347-4580 FAX:03-5347-4581
E-mail: ogikubo@livlabo.co.jp
URL: http://livlabo.es-ws.jp



携帯サイトから物件詳細を閲覧できます！

取引態様	手数料負担の割合	貸主	0%	借主	100%
仲介元付(一般)	手数料配分の割合	元付	0%	客付	100%