

FOR RENT

賃料	管理費等
85,000円	0円

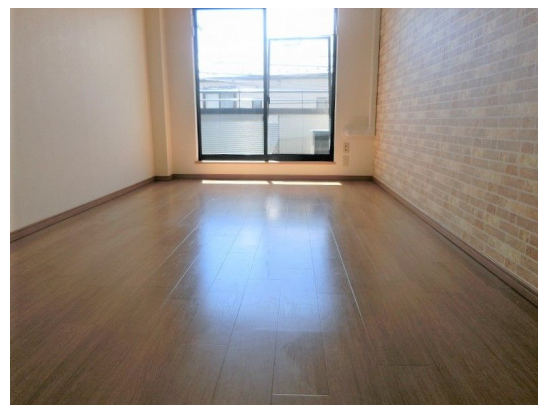
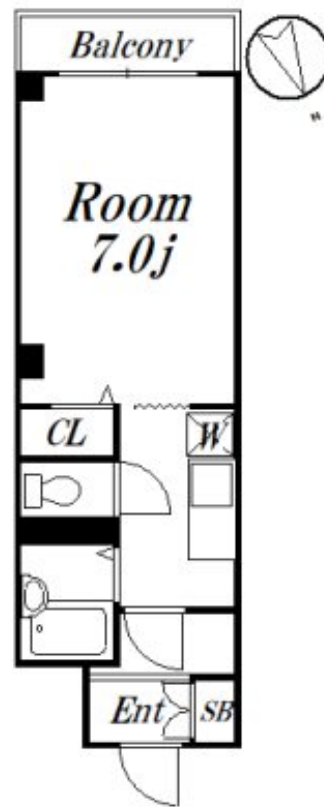
南向き日当たり良好！閑静な住宅地！

2F以上,南面バルコニー,陽当たり良好,閑静な住宅街,防犯カメラ

【外観】



【間取り図】



図面と現況が異なる場合は現況が優先となります。

間取りの「S」はサービスルーム(納戸)です。

間取り	1K		
敷金	1ヶ月	礼金	1ヶ月
敷引/償却金	-	保証金	-
物件種別	マンション		
建物名・部屋番号	T.K.M 303 募集終了号室		
物件所在地	東京都杉並区成田東5丁目35-1		
交通	東京メトロ丸ノ内線 南阿佐ヶ谷駅 徒歩3分 中央線 阿佐ヶ谷駅 徒歩10分		
間取詳細	洋室(7畳)		
構造・規模	鉄骨 3階建 3階		
専有面積	23㎡	向き	南
築年月	1993年12月	契約期間	2年
損害保険	有 17,000円 24ヶ月	入居時期	相談
駐車場	無 駐輪場		
設備	CATV, TVインターホン, エアコン, ガスキッチン, クローゼット, シューズボックス, バス・トイレ別,		
その他費用	[一時金] 24時間サポート: 16,500円 鍵交換: 22,000円 [月次費用] 口座振替: 330円 [備考] 更新事務手数料: 0.25ヶ月		
入居諸条件	法人可		
保証会社	必須 50%月870円		
備考			

情報更新日2026年4月2日

No.09-5914



東京都知事(2)第98415号
全日本不動産協会東京本部

リビング・ラボ 荻窪店

東京都杉並区成田東5丁目39-10 畠山ビル4階
TEL:03-5347-4580 FAX:03-5347-4581
E-mail: ogikubo@livlabo.co.jp
URL: http://livlabo.es-ws.jp



携帯サイトから物件詳細を閲覧できます！

取引態様	手数料負担の割合	貸主	0%	借主	100%
仲介元付(一般)	手数料配分の割合	元付	0%	客付	100%