

FOR RENT

賃料	管理費等
800,000円	10,000円

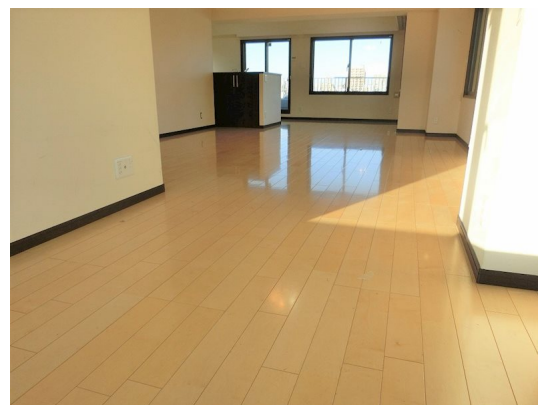
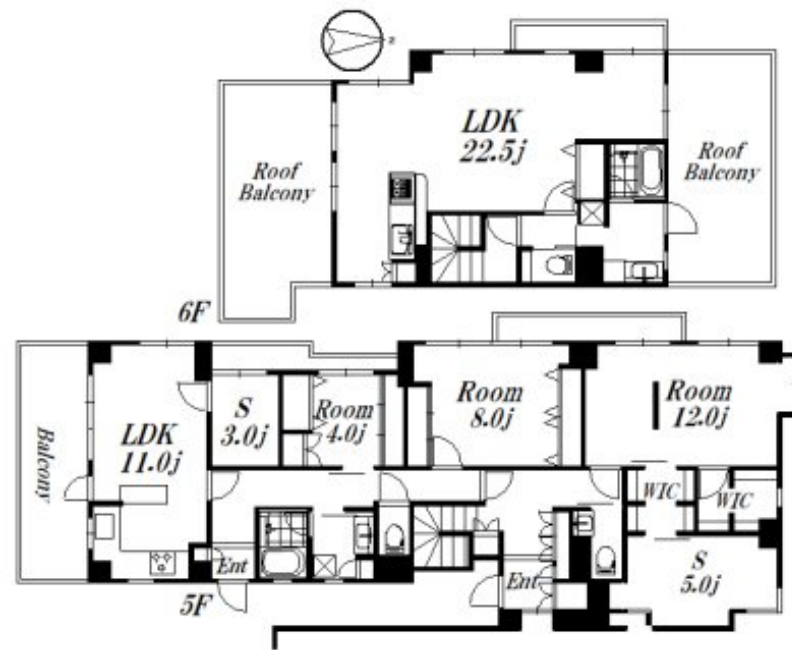
最上階メゾネット2フロア専有!

1フロア1住戸, 2面採光, 3面バルコニー, メゾネット, モニタ付オートロック, 最上階, 通風良好

【外観】



【間取り図】



図面と現況が異なる場合は現況が優先となります。

間取りの「S」はサービスルーム(納戸)です。

間取り	3LDK		
敷金	2ヶ月	礼金	2ヶ月
敷引/償却金	-	保証金	-
物件種別	マンション		
建物名・部屋番号	ロイヤルシティ西荻窪 501号室		
物件所在地	東京都杉並区西荻南2丁目6-6		
交通	中央線 西荻窪駅 徒歩8分 京王井の頭線 久我山駅 徒歩18分		
間取詳細	LDK(22.5畳) LDK(12畳) 洋室(12畳) 洋室(8畳)		
構造・規模	鉄筋コンクリート 6階建 5階		
専有面積	195㎡	向き	北
築年月	1989年4月	契約期間	2年
損害保険	有	入居時期	即時
駐車場	有(敷地内) 22000円/月~ 駐輪場		
設備	3口以上コンロ, TVインターホン, ウォークインクローゼット, エアコン, カウンターキッチン, ガスコンロ		
その他費用	[一時金] 鍵交換: 16,500円 [備考] 更新事務手数料: 0.25ヶ月		
入居諸条件	事務所相談 楽器等の使用相談 法人可		
保証会社	必須 50%年1万円		
備考			

情報更新日2026年5月5日

No.09-5937

東京都知事(2)第98415号
全日本不動産協会東京本部



リビング・ラボ 荻窪店

東京都杉並区成田東5丁目39-10 畠山ビル4階
TEL:03-5347-4580 FAX:03-5347-4581
E-mail: ogikubo@livlabo.co.jp
URL: http://livlabo.es-ws.jp



携帯サイトから物件詳細を閲覧できます!

取引態様	手数料負担の割合	貸主	0%	借主	100%
仲介元付(一般)	手数料配分の割合	元付	0%	客付	100%