

# FOR RENT

賃料	管理費等
70,000円	5,000円

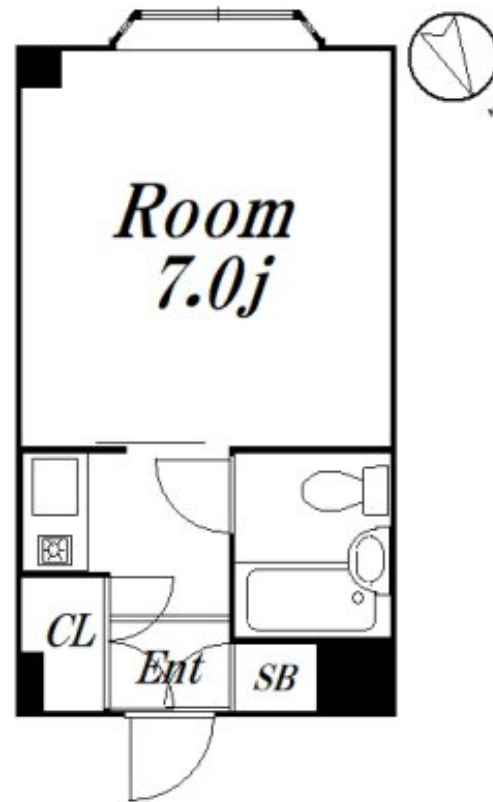
## ビジネスホテル改築物件！3駅3路線使える好立

2F以上,モニタ付オートロック,出窓,通風良好,南面バルコニー,陽当たり良好,外装リフォーム済,内装リフォーム済,外壁タイル張り,閑静な住宅街,防犯カメラ

【外観】



【間取り図】



図面と現況が異なる場合は現況が優先となります。

間取りの「S」はサービスルーム(納戸)です。

間取り	1K		
敷金	1ヶ月	礼金	1ヶ月
敷引/償却金	-	保証金	-
物件種別	マンション		
建物名・部屋番号	シャルム初台 306 募集終了号室		
物件所在地	東京都渋谷区初台2丁目4-20		
交通	東京メトロ千代田線 代々木公園駅 徒歩7分 京王新線 初台駅 徒歩7分		
間取詳細	洋室(7畳)		
構造・規模	鉄筋コンクリート 4階建 3階		
専有面積	19.87㎡	向き	南
築年月	1989年4月	契約期間	2年
損害保険	有 17,000円 24ヶ月	入居時期	相談
駐車場	空無 駐輪場		
設備	CATV, IHクッキングヒーター, TVインターホン, エアコン, クローゼット, シューズボックス, バスト		
その他費用	[一時金] 鍵交換: 16,500円 [月次費用] 口座振替: 220円 [備考] 事務所: 課税・敷金+1ヶ月(償却1か月)・保証会社100%・解約3ヶ月前		
入居諸条件	事務所相談 法人可		
保証会社	必須(全保連) 50%年1.3万円		
備考			

情報更新日2026年4月2日

No.09-5943

東京都知事(2)第98415号  
全日本不動産協会東京本部



リビング・ラボ 荻窪店

東京都杉並区成田東5丁目39-10 畠山ビル4階  
TEL:03-5347-4580 FAX:03-5347-4581  
E-mail: ogikubo@livlabo.co.jp  
URL: http://livlabo.es-ws.jp



携帯サイトから物件詳細を閲覧できます！

取引態様	手数料負担の割合	貸主	0%	借主	100%
仲介元付(一般)	手数料配分の割合	元付	0%	客付	100%