

FOR RENT

賃料	管理費等
50,000円	3,000円

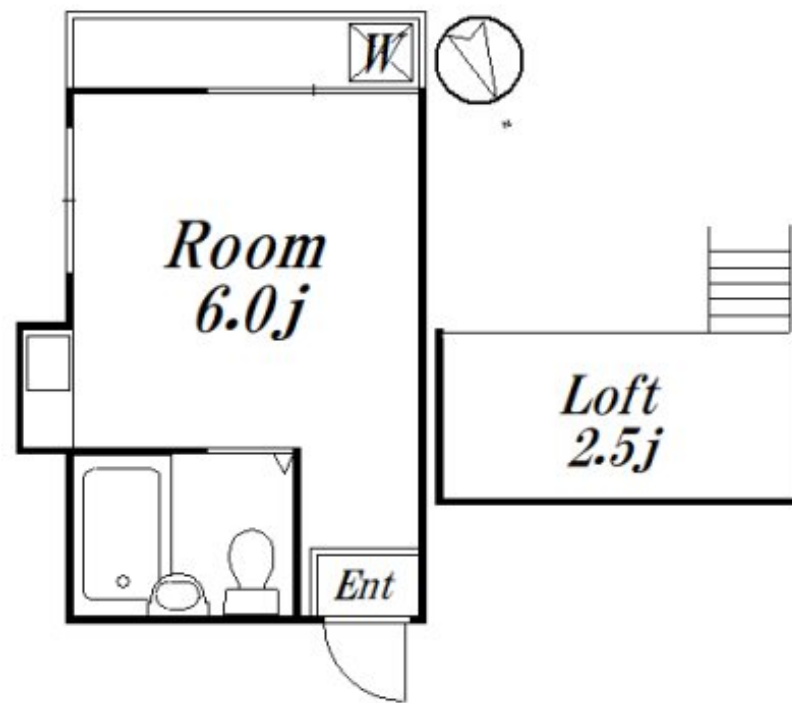
閑静な住宅街、角部屋 2面採光！

2面採光,ロフト,角住戸,南面バルコニー,閑静な住宅街

【外観】



【間取り図】



図面と現況が異なる場合は現況が優先となります。

間取りの「S」はサービスルーム(納戸)です。

間取り	1R		
敷金	1ヶ月	礼金	1ヶ月
敷引/償却金	-	保証金	-
物件種別	アパート		
建物名・部屋番号	ファミリー西荻 105号室		
物件所在地	東京都杉並区宮前3丁目34-9		
交通	中央線 西荻窪駅 徒歩10分 京王井の頭線 久我山駅 徒歩16分		
間取詳細	洋室(6畳) ロフト(2.5畳)		
構造・規模	木造 2階建 2階		
専有面積	16㎡	向き	南
築年月	1990年3月	契約期間	2年
損害保険	有 15,000円 24ヶ月	入居時期	即時
駐車場	無		
設備	CATV,エアコン,ガスキッチン,バストイレ同室,フローリング,ユニットバス,給湯,室外洗濯機置場,		
その他費用	[備考] 更新事務手数料: 0.25ヶ月		
入居諸条件	事務所可 法人可		
保証会社	必須 50%年1万円		
備考			

情報更新日2025年1月23日

No.09-5946



東京都知事(2)第98415号
全日本不動産協会東京本部

リビング・ラボ 荻窪店

東京都杉並区成田東5丁目39-10 畠山ビル4階
TEL:03-5347-4580 FAX:03-5347-4581
E-mail: ogikubo@livlabo.co.jp
URL: http://livlabo.es-ws.jp



携帯サイトから物件詳細を閲覧できます！

取引態様	手数料負担の割合	貸主	0%	借主	100%
仲介元付(一般)	手数料配分の割合	元付	0%	客付	100%