

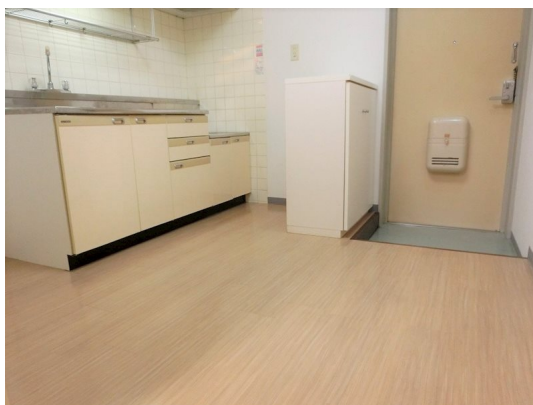
# FOR RENT

賃料	管理費等
111,000円	5,000円

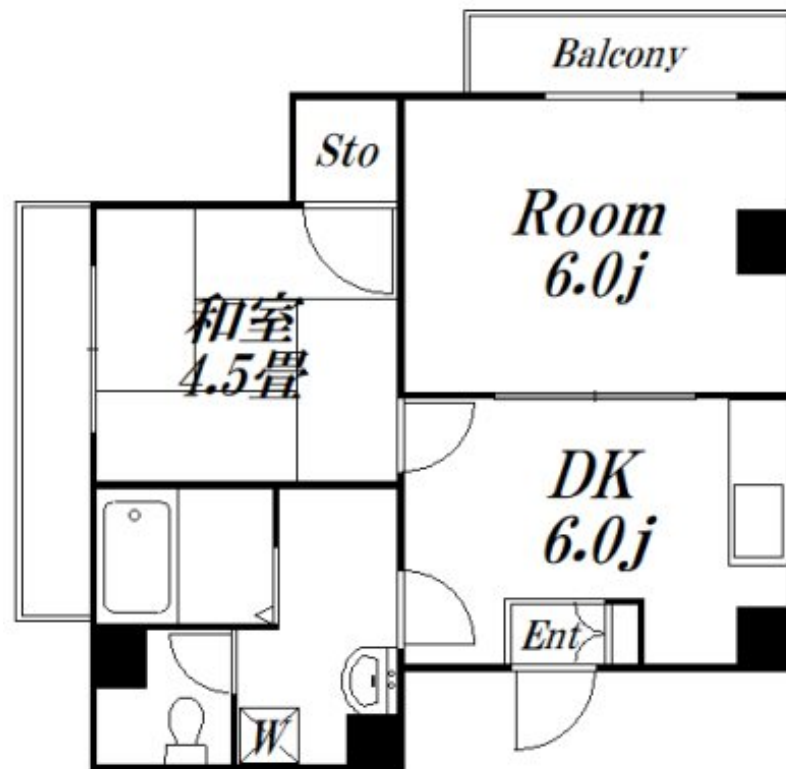
## 角部屋、フリーレント1ヶ月！

2F以上, 2面バルコニー, 2面採光, モニタ付オートロック, 角住戸

【外観】



【間取り図】



図面と現況が異なる場合は現況が優先となります。

間取りの「S」はサービスルーム(納戸)です。

間取り	2DK		
敷金	1ヶ月	礼金	1ヶ月
敷引/償却金	-	保証金	-
物件種別	マンション		
建物名・部屋番号	ロイヤルシティ西荻窪 405 募集終了号室		
物件所在地	東京都杉並区西荻南2丁目6-6		
交通	中央線 西荻窪駅 徒歩8分 京王井の頭線 久我山駅 徒歩18分		
間取詳細	DK(6畳) 洋室(6畳) 和室(4.5畳)		
構造・規模	鉄筋コンクリート 6階建 4階		
専有面積	36.61㎡	向き	東
築年月	1989年4月	契約期間	2年
損害保険	有 24ヶ月	入居時期	相談
駐車場	要問い合わせ 駐輪場		
設備	TVインターホン, エアコン, ガスキッチン, ガスコンロ設置済, シューズボックス, バス・トイレ別, フロー		
その他費用	[一時金] 24時間サポート: 16,500円 鍵交換: 5,500円 [備考] 更新事務手数料: 0.25ヶ月		
入居諸条件	事務所相談 二人可 法人可		
保証会社	必須 50%年1万円		
備考			

情報更新日2025年4月12日

No.09-5947



東京都知事(2)第98415号  
全日本不動産協会東京本部

**リビング・ラボ 荻窪店**

東京都杉並区成田東5丁目39-10 畠山ビル4階  
TEL:03-5347-4580 FAX:03-5347-4581  
E-mail: ogikubo@livlabo.co.jp  
URL: http://livlabo.es-ws.jp



携帯サイトから物件詳細を閲覧できます！

取引態様	手数料負担の割合	貸主	0%	借主	100%
仲介元付(一般)	手数料配分の割合	元付	0%	客付	100%