

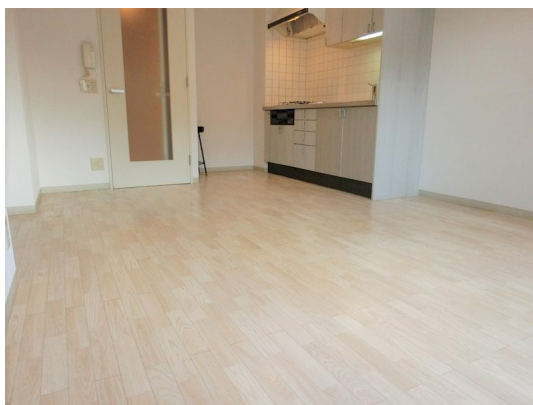
# FOR RENT

賃料	管理費等
125,000円	5,000円

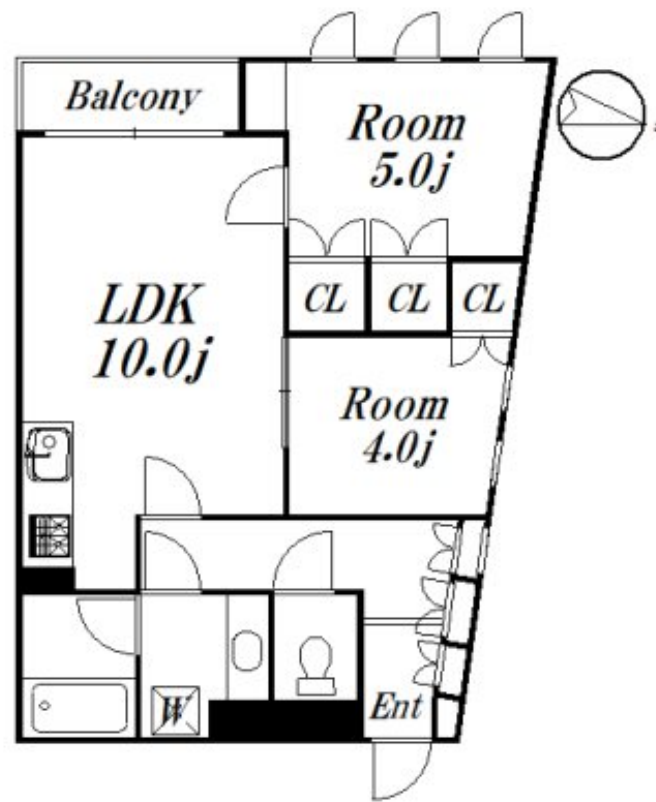
## 駅徒歩5分！デザイナーズマンション！角部屋2

2F以上, 2面採光, 角住戸, デザイナーズ, 外壁コンクリート, 外壁タイル張り, 閑静な住宅街

【外観】



【間取り図】



図面と現況が異なる場合は現況が優先となります。

間取りの「S」はサービスルーム(納戸)です。

間取り	2LDK		
敷金	1ヶ月	礼金	1ヶ月
敷引/償却金	-	保証金	-
物件種別	マンション		
建物名・部屋番号	ベルエアー 305 募集終了号室		
物件所在地	東京都中野区鷺宮4丁目44-4		
交通	西武新宿線 鷺ノ宮駅 徒歩5分 西武新宿線 都立家政駅 徒歩10分		
間取詳細	LDK(10畳) 洋室(5畳) 洋室(4畳)		
構造・規模	鉄筋コンクリート 3階建 2階		
専有面積	53㎡	向き	北東
築年月	1994年3月	契約期間	2年
損害保険	有 19,000円 24ヶ月	入居時期	相談
駐車場	空無 駐輪場		
設備	3口以上コンロ, C A T V, インターホン, エアコン, ガスコンロ設置済, グリル, クローゼット, システムキ		
その他費用	[一時金] 24時間サポート: 16,500円 [備考] 更新事務手数料: 0.25ヶ月		
入居諸条件	事務所相談 二人可 法人可 ルームシェア相談		
保証会社	必須 50%年1万円		
備考			

情報更新日2025年4月5日

No.09-5950

東京都知事(2)第98415号  
全日本不動産協会東京本部



リビング・ラボ 荻窪店

東京都杉並区成田東5丁目39-10 畠山ビル4階  
TEL:03-5347-4580 FAX:03-5347-4581  
E-mail: ogikubo@livlabo.co.jp  
URL: http://livlabo.es-ws.jp



携帯サイトから物件詳細を閲覧できます!

取引態様	手数料負担の割合	貸主	借主	100%
仲介元付(一般)	手数料配分の割合	元付	客付	100%