

# FOR RENT

賃料	管理費等
54,000円	3,000円

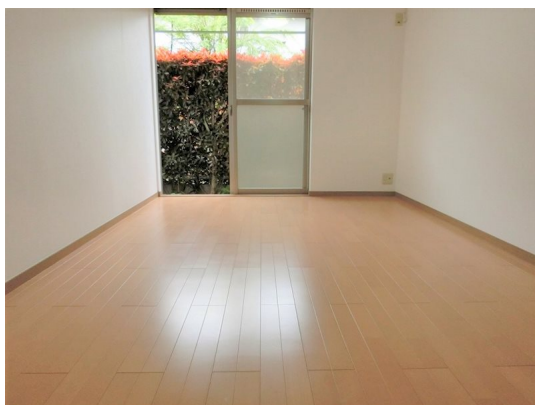
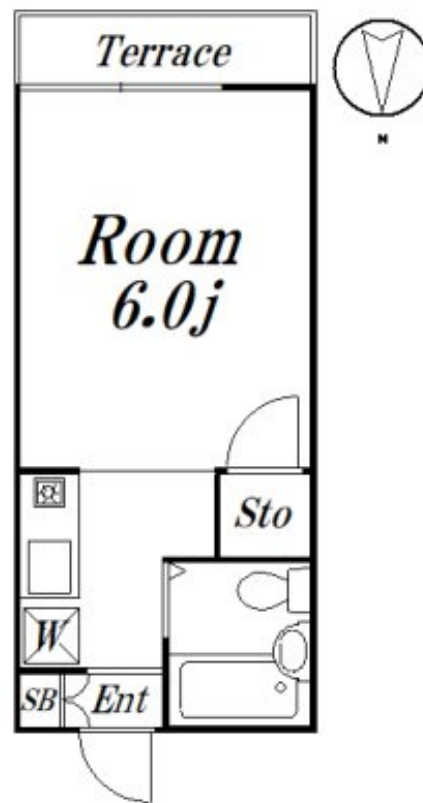
## ヘーベルハウス施工！駅徒歩2分の好立地！

南面バルコニー,陽当たり良好,閑静な住宅街,防犯カメラ,平置駐車場

【外観】



【間取り図】



図面と現況が異なる場合は現況が優先となります。

間取りの「S」はサービスルーム(納戸)です。

間取り	1R		
敷金	1ヶ月	礼金	1ヶ月
敷引 / 償却金	-	保証金	-
物件種別	アパート		
建物名・部屋番号	エーデルハイムB 103 募集終了号室		
物件所在地	東京都杉並区井草 1丁目14-8		
交通	西武新宿線 下井草駅 徒歩2分 西武池袋線 富士見台駅 徒歩20分		
間取詳細	洋室(6畳)		
構造・規模	軽量鉄骨 2階建 1階		
専有面積	17.5㎡	向き	南
築年月	1992年6月	契約期間	2年
損害保険	有 15,000円 24ヶ月	入居時期	即時
駐車場	近隣駐車場 18000円/月 ~ 駐輪場 バイク置き場		
設備	C A T V, インターホン, エアコン, ガスキッチン, クッションフロア, システムキッチン, シャッター, シュ		
その他費用	[一時金] 24時間サポート: 16,500円 鍵交換: 22,000円 [備考] 更新事務手数料: 0.25ヶ月		
入居諸条件	法人可		
保証会社	必須 50%年1万円		
備考			

情報更新日2026年1月22日

No.09-5961



東京都知事(2)第98415号  
全日本不動産協会東京本部

**リビング・ラボ 荻窪店**  
東京都杉並区成田東5丁目39-10 畠山ビル4階  
TEL:03-5347-4580 FAX:03-5347-4581  
E-mail: ogikubo@livlabo.co.jp  
URL: http://livlabo.es-ws.jp



携帯サイトから物件詳細を閲覧できます！

取引態様	手数料負担の割合	貸主	0%	借主	100%
仲介元付(一般)	手数料配分の割合	元付	0%	客付	100%