

FOR RENT

賃料	管理費等
60,000円	0円

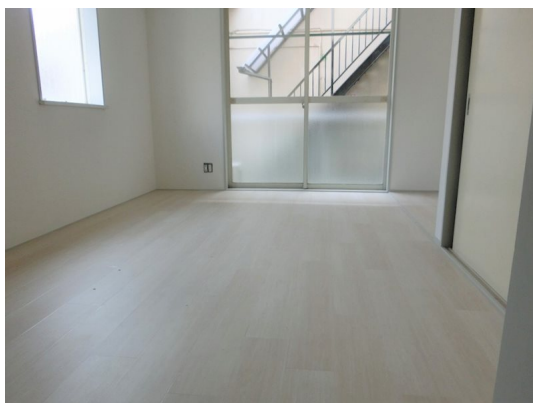
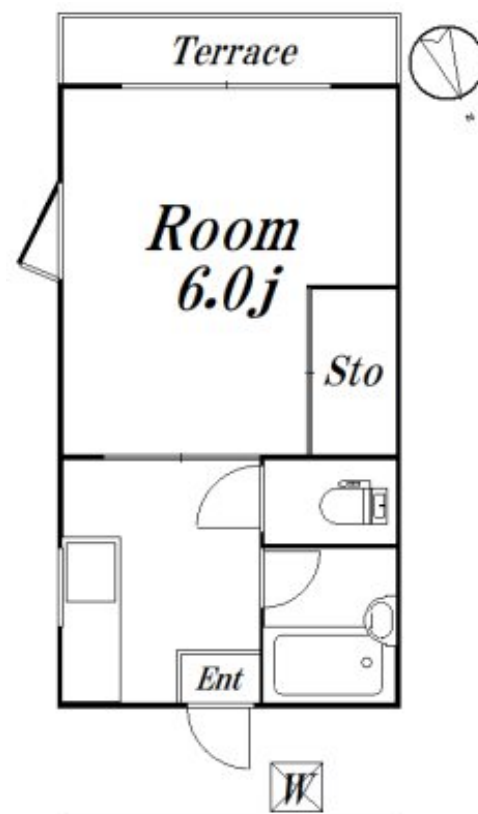
角部屋 2面採光！南向き日当たり良好！

2面採光,ダブルロック,角住戸,通風良好,南面バルコニー,陽当たり良好,内装リフォーム済,閑静な住宅街,始発駅

【外観】



【間取り図】



図面と現況が異なる場合は現況が優先となります。

間取りの「S」はサービスルーム(納戸)です。

間取り	1K		
敷金	2ヶ月	礼金	1ヶ月
敷引 / 償却金	-	保証金	-
物件種別	アパート		
建物名・部屋番号	マイハウス 101 募集終了号室		
物件所在地	東京都杉並区宮前 2丁目27-21		
交通	中央線 荻窪駅 徒歩15分 東京メトロ丸ノ内線 荻窪駅 徒歩15分		
間取詳細	洋室(6畳)		
構造・規模	木造 2階建 1階		
専有面積	23.14㎡	向き	南
築年月	1987年12月	契約期間	2年
損害保険	有 15,000円 24ヶ月	入居時期	即時
駐車場	有(敷地内) 15000円/月 ~ 駐輪場		
設備	エアコン,ガスキッチン,ガスコンロ設置可,バス・トイレ別,フローリング,温水洗浄便座,給湯,光ファイ		
その他費用	[一時金] 鍵交換: 27,500円		
入居諸条件	二人相談 法人可		
保証会社	必須 50%年1万円		
備考			

情報更新日2026年1月22日

No.09-5966

東京都知事(2)第98415号
全日本不動産協会東京本部



リビング・ラボ 荻窪店

東京都杉並区成田東5丁目39-10 畠山ビル4階
TEL:03-5347-4580 FAX:03-5347-4581
E-mail: ogikubo@livlabo.co.jp
URL: http://livlabo.es-ws.jp



携帯サイトから物件詳細を閲覧できます！

取引態様	手数料負担の割合	貸主	借主	100%
仲介元付(一般)	手数料配分の割合	元付	客付	100%