

FOR RENT

賃料	管理費等
193,000円	0円

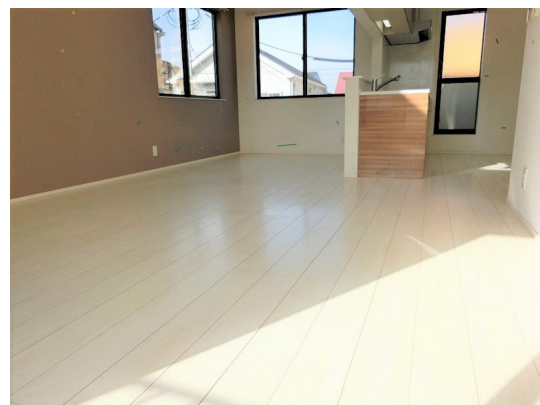
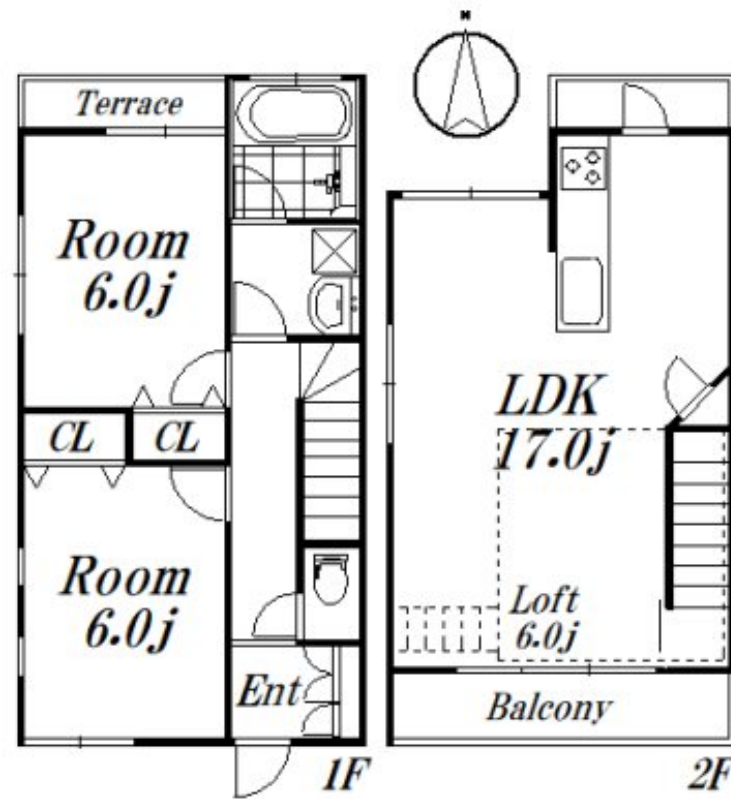
オートロック付きタウンハウス！設備充実！

2面バルコニー、2面採光、3方角住戸、オートロック、ダブルロック、メゾネット、ロフト、通風良好、南面バルコニー、陽当たり良好、閑静な住宅街、平置駐車場

【外観】



【間取り図】



図面と現況が異なる場合は現況が優先となります。

間取りの「S」はサービスルーム(納戸)です。

間取り	2LDK		
敷金	2ヶ月	礼金	2ヶ月
敷引/償却金	-	保証金	-
物件種別	タウンハウス		
建物名・部屋番号	西荻ミッドガーデン 302 募集終了号室		
物件所在地	東京都杉並区今川 3丁目6-7		
交通	西武新宿線 上井草駅 徒歩16分 中央線 西荻窪駅 徒歩17分		
間取詳細	LDK(17畳) 洋室(6畳) 洋室(6畳) ロフト(6畳)		
構造・規模	木造 2階建 1-2階		
専有面積	79.66㎡	向き	南
築年月	2014年3月	契約期間	2年
損害保険	有	入居時期	相談
駐車場	空無 駐輪場		
設備	3口以上コンロ、TVインターホン、エアコン全室、カウンターキッチン、ガスコンロ設置済、グリル、クロー		
その他費用	[一時金] 鍵交換：5,500円 [月次費用] 口座振替：440円 [備考] 更新事務手数料：0.25ヶ月		
入居諸条件	事務所相談 楽器等の使用相談 法人可 子供可		
保証会社	必須 50%年1万円		
備考			

情報更新日2026年4月2日

No.09-5976

東京都知事(2)第98415号
全日本不動産協会東京本部



リビング・ラボ 荻窪店

東京都杉並区成田東5丁目39-10 畠山ビル4階
TEL:03-5347-4580 FAX:03-5347-4581
E-mail: ogikubo@livlabo.co.jp
URL: http://livlabo.es-ws.jp



携帯サイトから物件詳細を閲覧できます！

取引態様	手数料負担の割合	貸主	0%	借主	100%
仲介元付(一般)	手数料配分の割合	元付	0%	客付	100%