

FOR RENT

賃料	管理費等
73,000円	3,000円

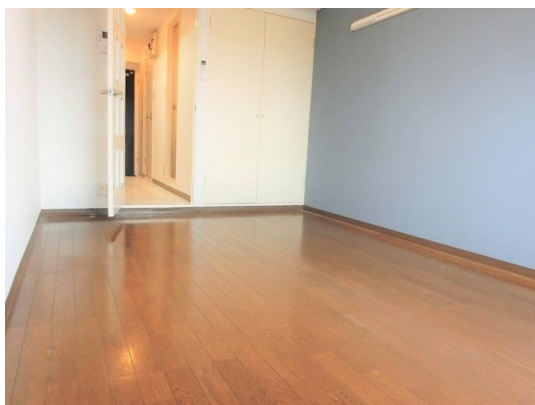
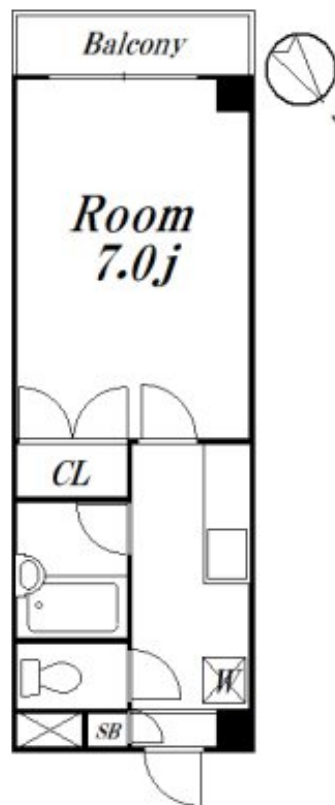
南向き日当たり良好！

2 F 以上,ダブルロック,南面バルコニー,陽当たり良好,防犯カメラ

【外観】



【間取り図】



図面と現況が異なる場合は現況が優先となります。

間取りの「S」はサービスルーム(納戸)です。

間取り	1K		
敷金	1ヶ月	礼金	1ヶ月
敷引 / 償却金	-	保証金	-
物件種別	マンション		
建物名・部屋番号	ヴォルグ宮前 302 募集終了号室		
物件所在地	東京都杉並区宮前 5 丁目16-16		
交通	京王井の頭線 久我山駅 徒歩12分 中央線 西荻窪駅 徒歩14分		
間取詳細	洋室(7畳)		
構造・規模	鉄筋コンクリート 5階建 3階		
専有面積	22.72㎡	向き	南西
築年月	1993年7月	契約期間	2年
損害保険	有 15,000円 24ヶ月	入居時期	相談
駐車場	無 駐輪場		
設備	C A T V, T V インターホン, エアコン, ガスキッチン, ガスコンロ設置可, クローゼット, シューズボックス		
その他費用	[一時金] 24時間サポート: 16,500円 [月次費用] 口座振替: 500円 [備考] 更新事務手数料: 0.25ヶ月		
入居諸条件	法人可 単身限定		
保証会社	必須 50%年1万円		
備考			

情報更新日2026年1月22日

No.09-5979



東京都知事(2)第98415号
全日本不動産協会東京本部

リビング・ラボ 荻窪店

東京都杉並区成田東 5 丁目 3 9 - 1 0 畠山ビル 4 階
TEL:03-5347-4580 FAX:03-5347-4581
E-mail: ogikubo@livlabo.co.jp
URL: http://livlabo.es-ws.jp



携帯サイトから物件詳細を閲覧できます！

取引態様	手数料負担の割合	貸主	借主
仲介元付(一般)	手数料配分の割合	元付	客付