

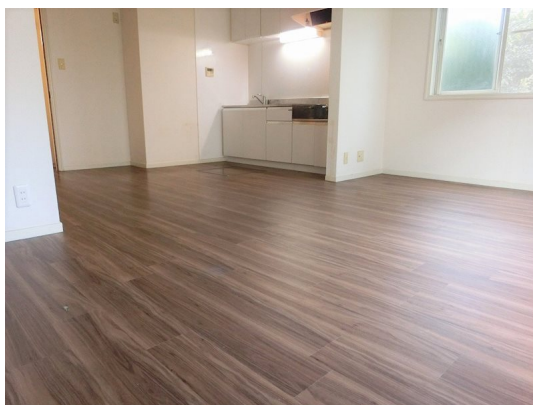
# FOR RENT

賃料	管理費等
180,000円	4,000円

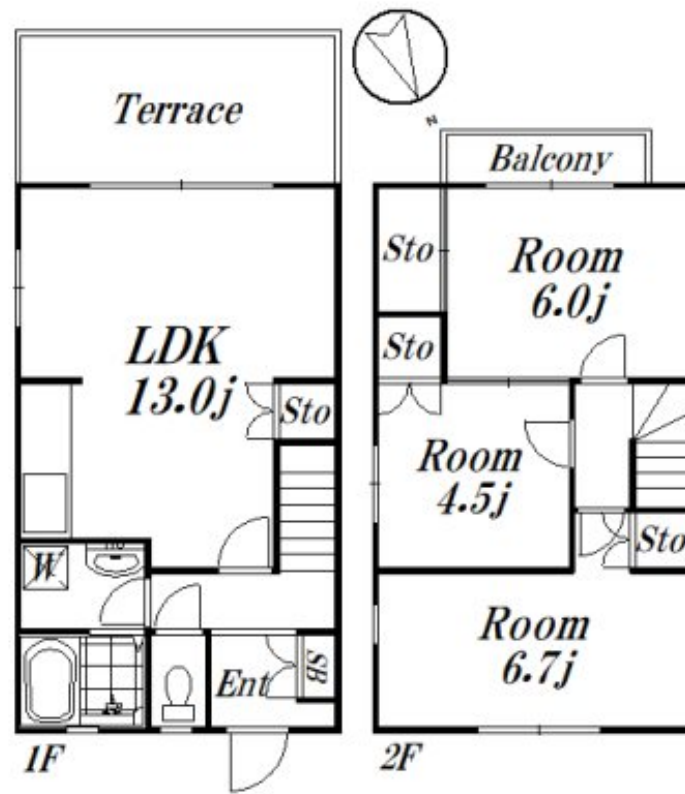
## メゾネットタイプ！角部屋2面採光！

3方角住戸,通風良好,南面バルコニー,陽当たり良好,閑静な住宅街,平置駐車場

【外観】



【間取り図】



図面と現況が異なる場合は現況が優先となります。

間取りの「S」はサービスルーム(納戸)です。

間取り	3LDK		
敷金	1ヶ月	礼金	1ヶ月
敷引/償却金	-	保証金	-
物件種別	アパート		
建物名・部屋番号	ヴェルジェ宮前 B-3 募集終了号室		
物件所在地	東京都杉並区宮前3丁目2-14		
交通	京王井の頭線 富士見ヶ丘駅 徒歩15分 中央・総武線各停 西荻窪駅 徒歩20分		
間取詳細	LDK(13畳) 洋室(6.7畳) 洋室(6畳) 洋室(4.5畳)		
構造・規模	木造 2階建 1-2階		
専有面積	70.38㎡	向き	南
築年月	1992年8月	契約期間	2年
損害保険	有 19,000円 24ヶ月	入居時期	即時
駐車場	有(敷地内) 18000円/月~ 駐輪場 バイク置き場		
設備	インターホン,エアコン,ガスキッチン,クローゼット,シューズボックス,バス・トイレ別,給湯,光ファイ		
その他費用	[一時金] 鍵交換: 22,000円 [月次費用] 口座振替: 440円 [備考] 更新事務手数料: 0.25ヶ月		
入居諸条件	法人可 子供可		
保証会社	必須 50%月800円		
備考			

情報更新日2026年4月2日

No.09-5992

東京都知事(2)第98415号  
全日本不動産協会東京本部



リビング・ラボ 荻窪店

東京都杉並区成田東5丁目39-10 畠山ビル4階  
TEL:03-5347-4580 FAX:03-5347-4581  
E-mail: ogikubo@livlabo.co.jp  
URL: http://livlabo.es-ws.jp



携帯サイトから物件詳細を閲覧できます！

取引態様	手数料負担の割合	貸主	0%	借主	100%
仲介元付(一般)	手数料配分の割合	元付	0%	客付	100%