

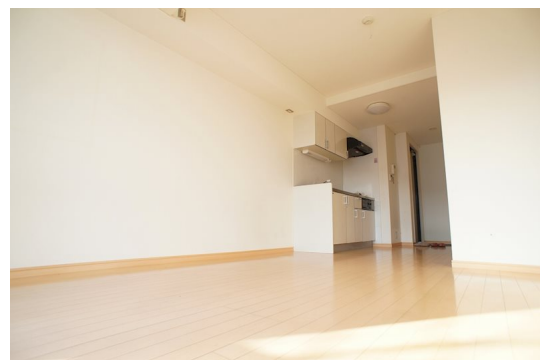
FOR RENT

賃料	管理費等
110,000円	3,000円

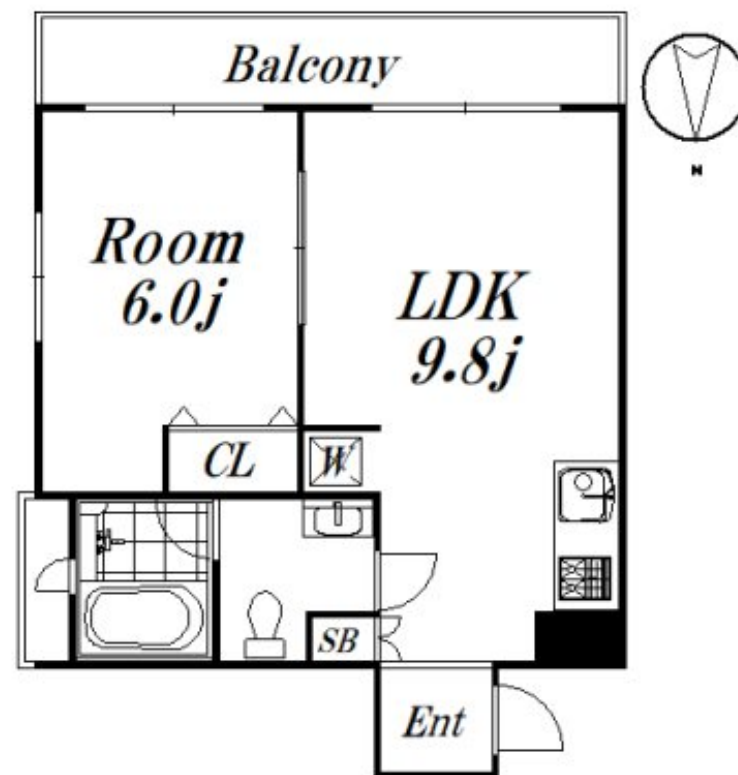
角部屋 2面採光！南向き日当たり良好！

2 F 以上, 2 面採光, モニタ付オートロック, 角住戸, 通風良好, 南面バルコニー, 陽当たり良好, デザイナーズ, 外壁タイル張り

【外観】



【間取り図】



図面と現況が異なる場合は現況が優先となります。

間取りの「S」はサービスルーム(納戸)です。

間取り	1LDK		
敷金	1ヶ月	礼金	1ヶ月
敷引 / 償却金	-	保証金	-
物件種別	マンション		
建物名・部屋番号	スコーグ 302 募集終了号室		
物件所在地	東京都杉並区下井草 4 丁目30-18		
交通	西武新宿線 井荻駅 徒歩5分 西武新宿線 下井草駅 徒歩5分		
間取詳細	LDK(9.8畳) 洋室(6畳)		
構造・規模	鉄骨 4階建 3階		
専有面積	35.1㎡	向き	南
築年月	2009年5月	契約期間	2年
損害保険	有 15,000円 24ヶ月	入居時期	相談
駐車場	無 駐輪場		
設備	2口コンロ, T V インターホン, エアコン, グリル, クローゼット, システムキッチン, シューズボックス, パ		
その他費用	[一時金] 24時間サポート: 16,500円 [月次費用] 口座振替: 440円 [備考] 更新事務手数料: 0.25ヶ月		
入居諸条件	二人可 法人可 子供相談		
保証会社	必須 50%月800円		
備考			

情報更新日2026年2月13日

No.09-5996

東京都知事(2)第98415号
全日本不動産協会東京本部



リビング・ラボ 荻窪店
東京都杉並区成田東 5 丁目 3 9 - 1 0 畠山ビル 4 階
TEL:03-5347-4580 FAX:03-5347-4581
E-mail: ogikubo@livlabo.co.jp
URL: http://livlabo.es-ws.jp



携帯サイトから物件詳細を閲覧できます！

取引態様	手数料 負担の割合	貸主	0%	借主	100%
仲介元付 (一般)	手数料 配分の割合	元付	0%	客付	100%