

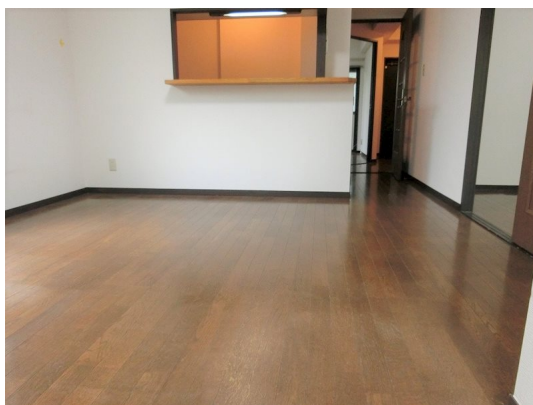
FOR RENT

賃料	管理費等
205,000円	5,000円

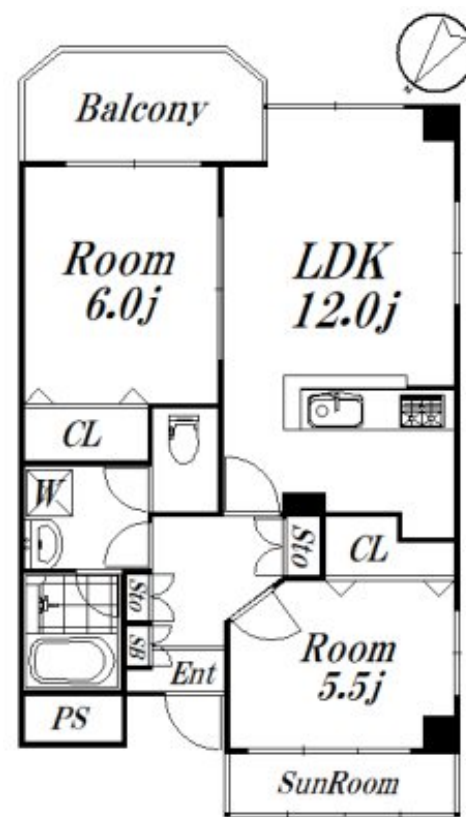
駅徒歩2分！猫飼育可！二重サッシで防音断熱！

オートロック,南面バルコニー,外壁タイル張り,緑豊かな住宅地,平置駐車場

【外観】



【間取り図】



図面と現況が異なる場合は現況が優先となります。

間取りの「S」はサービスルーム(納戸)です。

間取り	2LDK		
敷金	2ヶ月	礼金	2ヶ月
敷引/償却金	-	保証金	-
物件種別	マンション		
建物名・部屋番号	ラベンダーテラス		
物件所在地	東京都杉並区久我山5丁目1-14		
交通	京王井の頭線 富士見ヶ丘駅 徒歩2分 京王井の頭線 久我山駅 徒歩10分		
間取詳細	LDK(12.5畳) 洋室(6畳) 洋室(5.5畳)		
構造・規模	鉄筋コンクリート 3階建 2階		
専有面積	61㎡	向き	南東
築年月	1991年3月	契約期間	2年
損害保険	有 19,000円 24ヶ月	入居時期	相談
駐車場	有(敷地内) 25000円/月 ~ 駐輪場		
設備	3口以上コンロ, C A T V, インターホン, エアコン, カウンターキッチン, ガスコンロ設置済, グリル, クロ		
その他費用	[月次費用] 口座振替: 330円		
入居諸条件	ペット可 事務所相談 二人可 法人可		
保証会社	必須 50%月870円		
備考			

情報更新日2026年5月24日

No.09-6027



東京都知事(2)第98415号
全日本不動産協会東京本部

リビング・ラボ 荻窪店

東京都杉並区成田東5丁目39-10 畠山ビル4階
TEL:03-5347-4580 FAX:03-5347-4581
E-mail: ogikubo@livlabo.co.jp
URL: http://livlabo.es-ws.jp



携帯サイトから物件詳細を閲覧できます！

取引態様	手数料負担の割合	貸主	借主	100%
仲介元付(一般)	手数料配分の割合	元付	客付	100%